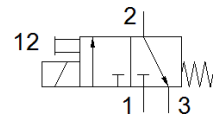
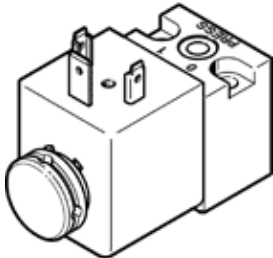


Predupravljajući ventil MDH-3/2-110VAC

Broj artikla: 119601

FESTO

direktno upravljano, s magnetnim svitkom i ručnim pomoćnim aktiviranjem, bez utičnice.



Tehnički podaci

Svojstvo	Vrijednost
Funkcija ventila	3/2 zatvoren, monostabilan
Način aktiviranja	električno
Širina	30 mm
Normalni nazivni protok	50 l/min
Operating pressure MPa	0,1 ... 1,6 MPa
Pogonski tlak	1 ... 16 bar
Operating pressure	14,5 ... 232 psi
Konstruktivna struktura	Tanjur - sjedište
Vrsta resetiranja	mehanička opruga
CE znak (vidi izjavu o sukladnosti)	prema EU-niski napon-smjernica
UKCA marking (see declaration of conformity)	To UK instructions for electrical equipment
Mehanička zaštita	IP65
Nazivni promjer	1,3 mm
Mjera rastera	42 mm
Funkcija odlaznog zraka	ne prigušuje se
Zasnovano na normi	ISO 15218
Princip brtvljenja	mekano
Položaj ugradnje	proizvoljno
Odgovara normi	ISO 15218
Ručno pomoćno aktiviranje	s dodirrom
Vrsta upravljanja	direktno
Smjer strujanja	nije reverzibilno
Overlap	Underlap
Vrijeme sklapanja isklj	9 ms
Vrijeme sklapanja uklj	11 ms
Trajanje uključenosti	100 %
Parametri svitka	110 V AC: 50 Hz, vršna snaga 14,5 VA, snaga držanja 10,5 VA 110 V AC: 60 Hz, vršna snaga 12,5 VA, snaga držanja 7,5 VA
Dozvoljena kolebanja frekvencije	+/- 10 %
Dozvoljena kolebanja napona	+/- 10 %
Pogonski medij	Komprimirani zrak prema ISO 8573-1:2010 [7:4:4]
Uputa o mediju pogona i upravljanja	Nauljeni pogon moguć (u daljnjem pogonu potreban)
Klasa korozione otpornosti KBK	2 - umjerena otpornost na koroziju
PWIS conformity	VDMA24364-B2-L
Temperatura medija	-15 ... 80 °C
Temperatura okoline	-15 ... 50 °C
Težina proizvoda	140 g
Električni priključak	Plug pattern type A to EN 175301-803 prema DIN EN 175301-803
Vrsta pričvršćenja	na priključnoj ploči s prolaznim provrtom
Pneumatski priključak 1	Priključna ploča
Pneumatski priključak 2	Priključna ploča
Pneumatski priključak 3	nije obuhvaćeno
Materijal - napomena	RoHS sukladno
Material seals	FPM