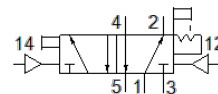
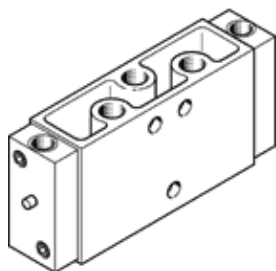


# Pneumatski ventil

## JH-5-1/2

Broj artikla: 10165

FESTO



## Tehnički podaci

Svojstvo	Vrijednost
Funkcija ventila	5/2 bistabilan
Način aktiviranja	pneumatski
Širina	52 mm
Normalni nazivni protok	4.500 l/min
Operating pressure MPa	0 ... 1 MPa
Pogonski tlak	0 ... 10 bar
Konstruktivna struktura	Tanjur - sjedište
Nazivni promjer	14 mm
Mjera rastera	69 mm
Funkcija odlaznog zraka	može se prigušiti
Princip brtvljenja	mekano
Položaj ugradnje	proizvoljno
Ručno pomoćno aktiviranje	s uskakanjem
Vrsta upravljanja	direktno
Opskrba zrakom upravljanja	eksterno
Smjer strujanja	nije reverzibilno
Overlap	Underlap
Pilot pressure MPa	0,12 ... 1 MPa
Tlak upravljanja	1,2 ... 10 bar
b-vrijednost	0,3
Maks. uklopna frekvencija	12 Hz
Vrijeme preklapanja	3 ms
Pogonski medij	Komprimirani zrak prema ISO 8573-1:2010 [7:4:4]
Uputa o mediju pogona i upravljanja	Nauljeni pogon moguć (u daljnjem pogonu potreban)
Klasa korozione otpornosti KBK	1 - niska otpornost na koroziju
PWIS conformity	VDMA24364-B1/B2-L
Temperatura ležaja	-20 ... 60 °C
Temperatura medija	-10 ... 60 °C
Medij upravljanja	Komprimirani zrak prema ISO 8573-1:2010 [7:4:4]
Temperatura okoline	-10 ... 60 °C
Težina proizvoda	1.130 g
Vrsta pričvršćenja	na priključnoj letvi s prolaznim provrtom po izboru:
Priključak, upravljački pomoćni zrak 12	G1/4
Priključak, upravljački pomoćni zrak 14	G1/4
Priključak, upravljački zrak 12	G1/4
Pneumatski priključak 1	G1/2
Pneumatski priključak 2	G1/2
Pneumatski priključak 3	G1/2
Pneumatski priključak 4	G1/2
Pneumatski priključak 5	G1/2
Materijal - napomena	RoHS sukladno
Material seals	NBR TPE-U(PU)
Material housing	Aluminijski tlačni lijev