

distributeur à manette

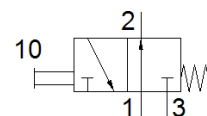
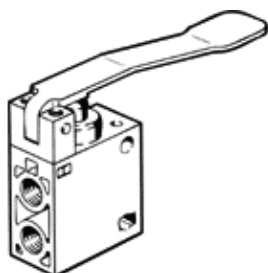
THO-3-1/4-B

N° de pièce: 8990

FESTO

Ouvert au repos.

Ce type peut être utilisé pour le vide.



Fiche technique

Caractéristique	Valeur
Fonction de distributeur	3/2 monostable, ouvert
Débit nominal normal	600 l/min
Pression de service	-0,95 ... 10 bar
Conception	Siège plat
Diamètre nominal	7 mm
Type de commande	direct
Conformité PWIS	VDMA24364-B1/B2-L
Température ambiante	-10 ... 60 °C
Poussée	22,5 N
Poids du produit	210 g
Mode de fixation	à trou débouchant
Raccord pneumatique 1	G1/4
Raccord pneumatique 2	G1/4
Raccord pneumatique 3	G1/4
Matériau joints	NBR
Matériau corps	Aluminium moulé sous pression