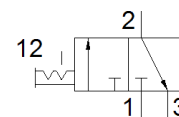
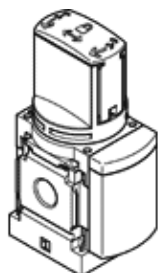


distributeur de mise en circuit MS6-EM1-1/2-F1A

N° de pièce: 8183562
Nouveau

FESTO



Fiche technique

Caractéristique	Valeur
Conception	Tiroir rotatif
Mode d'actionnement	manuel
Fonction d'échappement	non réglable
Type de commande	direct
Instructions d'utilisation	Foreign particles can adhere to the product or form during installation. Depending on the application, it may be necessary to purge the product with clean compressed air, to clean it after installation and operate it with ducted exhaust air.
Fonction de distributeur	3/2 bistable
Pression de service	0 ... 18 bar
Valeur C	30,8 l/sbar
Valeur b	0,57
Débit nominal normal	8.700 l/min
Fluide de service	Air comprimé selon ISO8573-1:2010 [7:4:4] Gaz inertes
Note sur le fluide de commande et de pilotage	Fonctionnement avec lubrification possible (nécessaire pour un fonctionnement ultérieur)
Classe de résistance à la corrosion KBK	2 - Effets de corrosion moyens
Note sur la matière	Conforme RoHS
Conformité PWIS	VDMA24364-B1/B2-L
Classification RSBP selon CD-0033	F1a
Température du fluide	-10 ... 60 °C
Température ambiante	-10 ... 60 °C
Innocuité alimentaire	voir Informations complémentaires sur les matériaux
Mode de fixation	Pose de conduites avec accessoires au choix :
Position de montage	indifférent
Sens d'écoulement	irréversible
Poids du produit	580 g
Raccord pneumatique 1	G1/2
Raccord pneumatique 2	G1/2
Raccord pneumatique 3	G1/2
Matériau joints	TPE-U(PU)
Matériau corps	Aluminium moulé sous pression