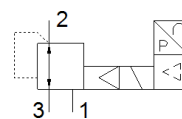


# réducteur de pression proportionnelle VPPE-3-1-1/8-6-005-E1-F1A

N° de pièce: 8156421

FESTO



## Fiche technique

| Caractéristique                                   | Valeur   |
|---|--|
| Diamètre nominal alimentation                     | 5 mm   |
| Diamètre nominal échappement                      | 2,5 mm   |
| Variantes   | Recommandé pour les sites de production dédiés à la fabrication de batteries lithium-ion   |
| Mode d'actionnement                               | électrique   |
| Principe d'étanchéité                             | mou (joint)  |
| Position de montage                               | indifférent<br>de préférence en position verticale   |
| Conception  | Vanne de commande à diaphragme piloté  |
| Résistance aux courts-circuits                    | pour toutes les connexions électriques   |
| Consigne de sécurité                              | Position de sécurité VPPE : En cas de rupture du câble d'alimentation, la pression de sortie est maintenue sans régulation.  |
| Protection contre les inversions de polarité      | pour toutes les connexions électriques   |
| Type de rappel                                    | Ressort mécanique  |
| Type de commande                                  | piloté   |
| Fonction de distributeur                          | Manodétendeur proportionnel 3 voies  |
| Type d'affichage                                  | Affichage par LED<br>3 chiffres  |
| Plage de réglage de pression MPa                  | 0,006 ... 0,6 MPa  |
| Plage de réglage de pression                      | 0,06 ... 6 bar   |
| Pression d'entrée 1                               | 6 ... 8 bar  |
| Pression d'alimentation 1 MPa                     | 0,6 ... 0,8 MPa  |
| Hystérésis max. de pression (MPa)                 | 0,003 MPa  |
| Hystérésis de pression max.                       | 0,03 bar   |
| Hystérésis max. de pression                       | 0,435 psi  |
| Débit nominal normal                              | 800 l/min  |
| Plage de tension de service CC                    | 21,6 ... 26,4 V  |
| Consommation de courant max.                      | 160 mA   |
| Facteur de marche                                 | 100 %  |
| Puissance électrique max. absorbée                | 4,2 W  |
| Ondulation résiduelle                             | 10 %   |
| Sortie TOR  | PNP  |
| Portée de signal, sortie analogique               | 1 - 5 V  |
| Portée de signal, entrée analogique               | 0 - 5 V  |
| Fluide de service                                 | Air comprimé selon ISO8573-1:2010 [7:4:4]<br>Gaz inertes   |
| Note sur le fluide de commande et de pilotage     | Fonctionnement avec lubrification impossible   |
| Agrément  | RCM Mark<br>c UL us - Listed (OL)  |
| Symbole KC  | KC-EMV   |
| Marque CE (voir déclaration de conformité)        | selon la directive européenne CEM<br>Selon la directive 2011/65/UE relative à la limitation de l'utilisation de certaines substances dangereuses dans les équipements électriques et électroniques |
| Marquage UKCA (voir la déclaration de conformité) | selon les prescriptions UK pour la CEM<br>selon les prescriptions UK RoHS  |
| Certificat entité exposante                       | UL E322346   |

| Caractéristique                         | Valeur                              |
|---|-------------------------------------|
| Classe de résistance à la corrosion KBK | 2 - Effets de corrosion moyens      |
| Conformité PWIS                         | VDMA24364-B2-L                      |
| Classification RSBP selon CD-0033       | F1a                                 |
| Classe de salle blanche                 | Classe ISO 4                        |
| Température du fluide                   | 10 ... 50 °C                        |
| Degré de protection                     | IP65                                |
| Température ambiante                    | 0 ... 60 °C                         |
| Poids du produit                        | 390 g                               |
| Linéarité                               | 1 %FS                               |
| Hystérésis                              | 0,5 %FS                             |
| Répétabilité                            | 0,5 %FS                             |
| Précision totale                        | 1,25 %FS                            |
| Coefficient de température              | 0,04 %/K                            |
| Connexion électrique                    | à 5 pôles<br>M12<br>Connecteur mâle |
| Mode de fixation                        | à trou débouchant                   |
| Raccord pneumatique 1                   | G1/8                                |
| Raccord pneumatique 2                   | G1/8                                |
| Raccord pneumatique 3                   | G1/8                                |
| Note sur la matière                     | Conforme RoHS                       |
| Matériau corps                          | Aluminium, thermolaqué              |