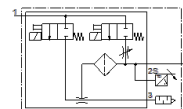
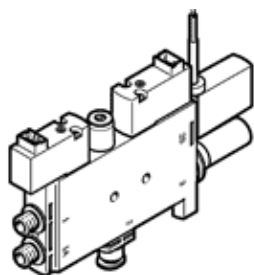


venturi

OVEL-7-H-15-P-VQ4-UC-C-A-V1PNLK-H3

N° de pièce: 8141087

FESTO



Fiche technique

Caractéristique	Valeur
Diamètre nominal de la buse de Laval	0,7 mm
Dimension modulaire	15 mm
Type de construction silencieux	fermé
Position de montage	indifférent
Caractéristique de l'éjecteur	Niveau de vide élevé Standard
Finesse du filtre	40 µm
Commande manuelle auxiliaire	Monostable
Fonction intégrée	Impulsion d'éjection électrique Limiteur de débit Capteur de pression Distributeur de mise en circuit, électrique Filtre Silencieux fermé
Conception	Forme en T
Fonction d'élément de commutation	Contact NF ou NO, commutable
Fonction de commutation	programmable
Fonction de distributeur	fermé
Méthode de mesure	Capteur de pression piézorésistif avec affichage
Type d'affichage	Affichage par LED 2 chiffres
Possibilités de réglage	IO-Link Teach-In via écran et touches
Pression de service pour débit d'aspiration max. (MPa)	0,4 MPa
Pression de service pour débit d'aspiration max.	4 bar
Pression de service pour débit d'aspiration max. (psi)	58 psi
Pression de service MPa	0,2 ... 0,7 MPa
Pression de service	2 ... 7 bar 29 ... 101,5 psi
Pression de service pour vide max. (MPa)	0,48 MPa
Pression de service pour vide max.	4,8 bar
Pression de service pour vide max. (psi)	69,6 psi
Vide max.	92 %
Pression de service nominale	0,4 MPa 4 bar
Pression de service nominale (psi)	58 psi
Débit d'aspiration max. contre l'atmosphère	17 l/min
Temps de mise sous pression à une pression de service nominale avec impulsion d'éjection	1,2 s
Plage de tension de service CC	21,6 ... 26,4 V
Facteur de marche	100 %
Sortie TOR	PNP/NPN, réversible
Caractéristiques de bobine	24 V DC : 1 W
Agrément	c UL us - Listed (OL)
Symbole KC	KC-EMV

Caractéristique	Valeur
Marque CE (voir déclaration de conformité)	selon la directive européenne CEM
Marquage UKCA (voir la déclaration de conformité)	selon les prescriptions UK pour la CEM
Fluide de service	Air comprimé selon ISO8573-1:2010 [7:4:4]
Note sur le fluide de commande et de pilotage	Fonctionnement avec lubrification impossible
Classe de résistance à la corrosion KBK	2 - Effets de corrosion moyens
Conformité PWIS	VDMA24364-B1/B2-L
Température du fluide	0 ... 50 °C
Niveau sonore à pression de service nominale	56 dB(A)
Degré de protection	IP40
Température ambiante	0 ... 50 °C
Poids du produit	92 g
Plage de tension de service CC du capteur	18 ... 30 V
Plage de mesure de la pression	-0,1 ... 0 MPa
Plage de mesure de pression	-1 ... 0 bar
Plage de mesure de la pression	-14,5 ... 0 psi
Connexion électrique, entrée, fonction	Impulsion d'éjection Génération de vide
Connexion électrique, entrée, type de connexion	2x connecteur
Connexion électrique, entrée, technologie de connexion	Plan de pose H
Connexion électrique, entrée, nombre de pôles/fils	2
Connexion électrique, entrée, mode de fixation	Verrouillage à cran
Raccordement électrique, sortie, fonction	Sensor
Connexion électrique, sortie, type de connexion	Câble
Connexion électrique, sortie, technologie de connexion	Extrémité ouverte
Connexion électrique, sortie, nombre de pôles/fils	3
Caractéristique du câble	Suitable for energy chains
Diamètre de câble	2,9 mm
Tolérance de diamètre de câble	± 0,1 mm
Longueur de câble	2,5 m
Section nominale de conducteur	0,14 mm ²
Mode de fixation	sur barrette de raccordement
Raccord pneumatique 1	Canal commun
Raccord pneumatique 3	Silencieux fermé
Raccord de vide	Pour diamètre extérieur de tuyau 4 mm
Couleur de la gaine de câble	gris
Matériau filetage de raccordement	POM
Note sur la matière	Conforme RoHS
Matériau joints	NBR
Matériau buse réceptrice	POM
Matériau filtre	POM
Matériau corps	renforcé PA
Matériau vis creuse	Alliage d'aluminium
Matériau gaine du câble	PVC
Matériau vis de réglage	Acier
Matériau silencieux	renforcé PA PE
Matériau vis	Acier
Matériau buse émettrice	Alliage d'aluminium