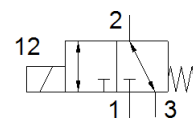
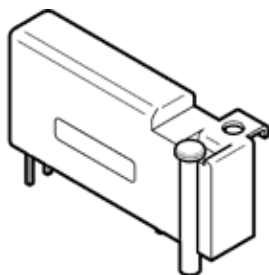


# électrodistributeur

## VOVK-BT6-M32C-MN-5T1P-FB

N° de pièce: 8122776

FESTO



### Fiche technique

Caractéristique	Valeur
Fonction de distributeur	3/2 monostable, fermé
Mode d'actionnement	électrique
Largeur	5,9 mm
Débit nominal normal	5,5 l/min
Pression de service MPa	-0,1 ... 0,7 MPa
Pression de service	-1 ... 7 bar -14,5 ... 100 psi
Remarque concernant la pression de service	Pression de service raccord 3 : n.-1-0bar
Conception	Sens de raccordement par le bas Soupape à siège avec ressort de rappel
Type de rappel	Ressort mécanique
Degré de protection	IP40
Diamètre nominal	0,36 mm
Fonction d'échappement	réglable
Principe d'étanchéité	mou (joint)
Position de montage	indifférent
Commande manuelle auxiliaire	pas de
Type de commande	électrique
Sens d'écoulement	réversible
Valeur Cv	0,006 Gal/min US
Fréquence de commutation max.	10 Hz
Temps de commutation Arrêt	≤ 6 ms
Note concernant le temps de commutation désactivé	Avec $-1 < p < 6$ bar
Temps de commutation Marche	≤ 13 ms
Note concernant le temps de commutation activé	≤ 6 ms avec $0 < p < 6$ bar, ≤ 13 ms avec $-1 < p < 0$ bar
Facteur de marche	100% durant 500 h
Consommation puissance électrique	≤ 0,5 W
Tension de service nominale CC	12 V
Variations de tension admissibles	+/- 10 %
Fluide de service	Air comprimé selon ISO 8573-1 :2010 [6 : 4 : 1]
Note sur le fluide de commande et de pilotage	Fonctionnement avec lubrification impossible
Classe de résistance à la corrosion KBK	1 - Faibles effets de corrosion
Conformité PWIS	VDMA24364-Zone III
Température du fluide	5 ... 50 °C
Humidité relative de l'air	70 %
Remarque sur l'humidité de l'air relative	à température ambiante
Température ambiante	5 ... 50 °C
Poids du produit	4,5 g
Connexion électrique	à 2 pôles
Mode de fixation	à trou débouchant
Raccord pneumatique 1	Embase
Raccord pneumatique 3	Embase
Note sur la matière	Conforme RoHS
Matériau corps	PBT
Matériau ressort	Acier fortement allié inoxydable