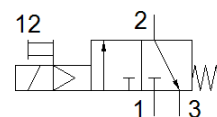
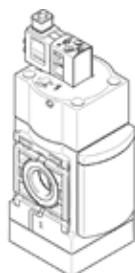


distributeur de mise en circuit MS6-EE-1/2-V24-B

N° de pièce: 8091578

★ Programme standard

FESTO



Fiche technique

Caractéristique	Valeur
Série	MS
Taille	6
Dimension modulaire	62 mm
Conception	Distributeur à clapet, actionnement électrique
Commande manuelle auxiliaire	bistable Monostable
Type de rappel	Ressort mécanique
Type de commande	piloté
Fonction de distributeur	3/2 monostable, fermé
Pression de service MPa	0,3 ... 0,7 MPa
Pression de service	3 ... 7 bar
Débit nominal normal	5.000 l/min
Caractéristiques de bobine	24VDC:2,3
Variations de tension admissibles	+/- 10 %
Temps d'activation	29 ms
Fluide de service	Air comprimé selon ISO8573-1:2010 [7:4:4]
Classe de résistance à la corrosion KBK	1 - Faibles effets de corrosion
Note sur la matière	Conforme RoHS
Conformité PWIS	VDMA24364-B1/B2-L
Classe de salle blanche	Classe ISO 7
Température du fluide	-5 ... 50 °C
Degré de protection	IP65
Température ambiante	-5 ... 50 °C
Mode de fixation	à support mural/plan
Position de montage	vertical +/- 5°
Poids du produit	517 g
Raccord pneumatique 1	G1/2
Raccord pneumatique 2	G1/2
Raccord pneumatique 3	G1/2
Alimentation en air de pilotage	interne
Connexion électrique	Brochage type C selon EN 175301-803 à EN 175301-803
Indication de l'état du signal	avec accessoires
Matériau joints	HNBR NBR
Matériau corps	renforcé PA