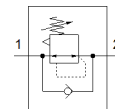
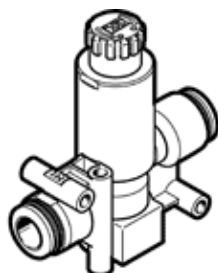


# manodétendeur VRPA-C-Q6-E

N° de pièce: 8086001

FESTO



## Fiche technique

| Caractéristique                               | Valeur   |
|---|--|
| Fonction de détendeur                         | Pression de sortie constante avec échappement secondaire à reflux                        |
| Raccord pneumatique 1                         | QS-6   |
| Raccord pneumatique 2                         | QS-6   |
| Mode de fixation                              | à trou débouchant  |
| Débit nominal normal                          | 90 l/min   |
| Température ambiante                          | 0 ... 60 °C  |
| Matériau corps                                | PBT  |
| Fluide de service                             | Air comprimé selon ISO8573-1:2010 [7:4:4]  |
| Position de montage                           | indifférent  |
| Mode d'actionnement                           | manuel   |
| Elément de réglage                            | Bouton à verrouillage  |
| Plage de réglage de pression MPa              | 0,1 ... 0,8 MPa  |
| Plage de réglage de pression                  | 1 ... 8 bar  |
| Plage de réglage de pression psi              | 14,5 ... 116 psi   |
| Note sur le fluide de commande et de pilotage | Fonctionnement avec lubrification possible (nécessaire pour un fonctionnement ultérieur) |
| Conformité PWIS                               | VDMA24364-B2-L   |
| Classe de salle blanche                       | Classe ISO 4   |
| Poids du produit                              | 20 g   |
| Note sur la matière                           | Conforme RoHS  |
| Matériau joints statiques                     | NBR  |