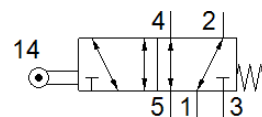
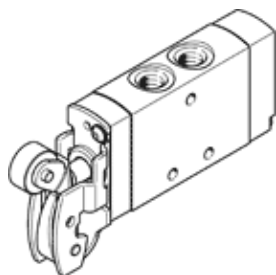


# distributeur à galet VMEF-R-M52-M-G18

N° de pièce: 8049238

★ Programme standard

FESTO



## Fiche technique

Caractéristique	Valeur
Fonction de distributeur	5/2, monostable
Mode d'actionnement	mécanique
Largeur	20 mm
Débit nominal normal	750 l/min
Pression de service MPa	-0,095 ... 1 MPa
Pression de service	-0,95 ... 10 bar
Conception	Piston tiroir Lever à galet
Type de rappel	Ressort mécanique
Limite de course max. (dure)	11,6 mm
Diamètre nominal	5,2 mm
Instructions d'utilisation	Risque de coincement
Principe d'étanchéité	mou (joint)
Position de montage	indifférent
Type de commande	direct
Sens d'écoulement	réversible
Chevauchement	recouvrement positif
Vitesse max. d'actionnement pour mouvement latéral	1,4 m/s
Fréquence de commutation max.	3 Hz
Angle de came	30 deg
Fluide de service	Air comprimé selon ISO8573-1:2010 [7:-:-]
Note sur le fluide de commande et de pilotage	Fonctionnement avec lubrification possible (nécessaire pour un fonctionnement ultérieur)
Classe de résistance à la corrosion KBK	1 - Faibles effets de corrosion
Conformité PWIS	VDMA24364-B1/B2-L
Température du fluide	-10 ... 60 °C
Température ambiante	-10 ... 60 °C
Remarque sur la température ambiante	Influence de la chaleur sur l'usure
Poussée	38 N
Poids du produit	240 g
Mode de fixation	à trou débouchant
Raccord pneumatique 1	G1/8
Raccord pneumatique 2	G1/8
Raccord pneumatique 3	G1/8
Raccord pneumatique 4	G1/8
Raccord pneumatique 5	G1/8
Note sur la matière	Conforme RoHS
Matériau élément de commande	Acier zingué
Matériau couvercle	renforcé PA
Matériau joints	NBR
Matériau corps	Alliage d'aluminium de corroyage, anodisé