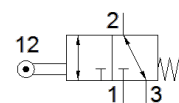
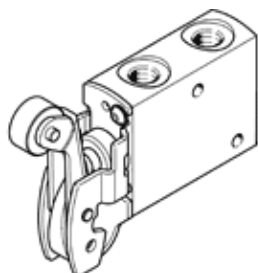


distributeur à galet

VMEF-RT-M32-M-N14

N° de pièce: 8047101

FESTO



Fiche technique

Caractéristique	Valeur
Fonction de distributeur	3/2, monostable
Mode d'actionnement	mécanique
Largeur	20 mm
Débit nominal normal	870 l/min
Pression de service MPa	-0,095 ... 1 MPa
Pression de service	-0,95 ... 10 bar
Conception	Levier à galet Siège plat
Type de rappel	Ressort mécanique
Limite de course max. (dure)	6,3 mm
Diamètre nominal	6 mm
Instructions d'utilisation	Risque de coincement
Principe d'étanchéité	mou (joint)
Position de montage	indifférent
Type de commande	direct
Sens d'écoulement	réversible
Chevauchement	Recouvrement nul
Vitesse max. d'actionnement pour mouvement latéral	1,4 m/s
Fréquence de commutation max.	3 Hz
Angle de came	30 deg
Fluide de service	Air comprimé selon ISO8573-1:2010 [7:-:-]
Note sur le fluide de commande et de pilotage	Fonctionnement avec lubrification possible (nécessaire pour un fonctionnement ultérieur)
Classe de résistance à la corrosion KBK	1 - Faibles effets de corrosion
Conformité PWIS	VDMA24364-B1/B2-L
Température du fluide	-10 ... 60 °C
Température ambiante	-10 ... 60 °C
Remarque sur la température ambiante	Influence de la chaleur sur l'usure
Poussée	35,2 N
Poids du produit	204 g
Mode de fixation	à trou débouchant
Raccord pneumatique 1	1/4 NPT
Raccord pneumatique 2	1/4 NPT
Raccord pneumatique 3	1/4 NPT
Note sur la matière	Conforme RoHS
Matériau élément de commande	Acier zingué
Matériau joints	NBR
Matériau corps	Alliage d'aluminium de corroyage, anodisé