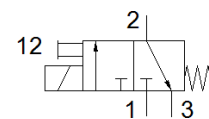
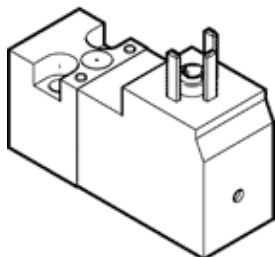


électrodistributeur VSCS-B-M32-MD-WA-3AC1-8

N° de pièce: 8040574

FESTO



Fiche technique

Caractéristique	Valeur
Fonction de distributeur	3/2 monostable, fermé
Mode d'actionnement	électrique
Largeur	15 mm
Débit nominal normal	13,5 l/min
Pression de service MPa	0,15 ... 0,8 MPa
Pression de service	1,5 ... 8 bar 21,75 ... 116 psi
Type de rappel	Ressort mécanique
Marque CE (voir déclaration de conformité)	selon la directive européenne sur les équipements basse tension
Marquage UKCA (voir la déclaration de conformité)	selon les prescriptions UK pour les équipements électriques
Degré de protection	IP65
Principe d'étanchéité	mou (joint)
Position de montage	indifférent
Conforme à la norme	ISO 15218
Commande manuelle auxiliaire	bistable Monostable
Type de commande	direct
Sens d'écoulement	irréversible
Chevauchement	recouvrement négatif
Remarque sur la dynamisation forcée	Fréquence de commutation au moins une fois par semaine
Temps de commutation Arrêt	35 ms
Temps de commutation Marche	8 ms
Facteur de marche	100 %
Caractéristiques de bobine	230 V AC : 50/60 Hz, puissance d'appel 1,9 VA, puissance de maintien 1,3 VA
Variations de tension admissibles	+/- 10 %
Fluide de service	Air comprimé selon ISO8573-1:2010 [7:4:4]
Note sur le fluide de commande et de pilotage	Fonctionnement avec lubrification possible (nécessaire pour un fonctionnement ultérieur)
Résistance aux vibrations	Contrôle d'utilisation mobile avec niveau de sévérité 1 selon FN 942017-4 et EN 60068-2-6
Résistance aux chocs	Essai de chocs avec degré de sévérité 1 selon FN 942017-5 et EN 60068-2-27
Classe de résistance à la corrosion KBK	2 - Effets de corrosion moyens
Conformité PWIS	VDMA24364-C1-L
Température du fluide	-5 ... 50 °C
Température ambiante	-5 ... 50 °C
Connexion électrique	Brochage type C selon EN 175301-803 selon DIN EN 175301-803
Raccord pneumatique 1	Embase
Raccord pneumatique 2	Embase
Raccord pneumatique 3	Embase
Note sur la matière	Conforme RoHS
Matériau joints	NBR