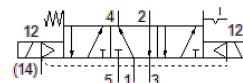
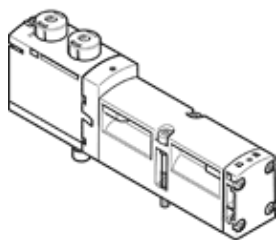


# électrodistributeur VSVA-B-P53BD-Z-A1-1T1L

N° de pièce: 8039189

FESTO

Ce type peut être utilisé pour le vide.



## Fiche technique

Caractéristique	Valeur
Fonction de distributeur	5/3, port 4 sous pression, 2 à l'échappement
Mode d'actionnement	électrique
Largeur	26 mm
Débit nominal normal	850 l/min
Pression de service MPa	-0,09 ... 1 MPa
Pression de service	-0,9 ... 10 bar
Conception	Piston tiroir
Type de rappel	Ressort mécanique Commande électrique
Agrément	CSA (OL) c UL us - Recognized (OL)
Degré de protection	IP65 NEMA 4
Diamètre nominal	9 mm
Fonction d'échappement	réglable via une embase avec limiteur de débit via une embase unitaire
Principe d'étanchéité	mou (joint)
Position de montage	indifférent
Commande manuelle auxiliaire	couvert
Type de commande	piloté
Alimentation en air de pilotage	externe
Sens d'écoulement	irréversible
Chevauchement	recouvrement négatif
Indication de l'état du signal	LED
Pression de pilotage MPa	0,3 ... 1 MPa
Pression de commande	3 ... 10 bar
Débit distributeur sur embase unitaire	900 l/min
Débit du distributeur, concaténation pneumatique, flux optimisé	950 l/min
Débit distributeur à enchaînement pneumatique	850 l/min
Temps de commutation arrêt asymétrique	26 ms pour côté pilotage 12 36 ms pour côté pilotage 14
Temps de commutation marche asymétrique	16 ms pour côté pilotage 12 9 ms pour la commande du signal 14
Facteur de marche	100 %
Impulsion de test positif max. avec signal 0	1.200 µs
Impulsion de test négatif max. avec signal 1	1.100 µs
Tension de service nominale CC	24 V
Caractéristiques de bobine	24 V DC : 1,6 W
Résistance aux tensions transitoires	2,5 kV
Degré d'encrassement	3
Variations de tension admissibles	+/- 10 %
Fluide de service	Air comprimé selon ISO8573-1:2010 [7:4:4]

Caractéristique	Valeur
Note sur le fluide de commande et de pilotage	Fonctionnement avec lubrification possible (nécessaire pour un fonctionnement ultérieur)
Résistance aux vibrations	Test d'application de transport au niveau de sévérité 2 selon FN 942017-4 et EN 60068-2-6
Résistance aux chocs	Essai de chocs avec degré de sévérité 2 selon FN 942017-5 et EN 60068-2-27
Classe de résistance à la corrosion KBK	0 - Aucun effet de corrosion
Conformité PWIS	VDMA24364-B1/B2-L
Température du fluide	-5 ... 50 °C
Humidité relative de l'air	0 - 90 %
Niveau de pression sonore	85 dB(A)
Température ambiante	-5 ... 50 °C
Couple de serrage max. de la fixation du distributeur	1,8 ... 2,2 Nm
Poids du produit	301 g
Connexion électrique	à 4 pôles Connecteur mâle selon ISO 15407-2
Mode de fixation	sur embase
Raccord de pilotage auxiliaire 12/14	Embase de taille 26 mm selon ISO 15407-1
Raccord d'échappement de pilotage 82/84	au choix : canalisé non canalisé
Raccord pneumatique 1	Embase de taille 26 mm selon ISO 15407-2
Raccord pneumatique 2	Embase de taille 26 mm selon ISO 15407-2
Raccord pneumatique 3	Embase de taille 26 mm selon ISO 15407-2
Raccord pneumatique 4	Embase de taille 26 mm selon ISO 15407-2
Raccord pneumatique 5	Embase de taille 26 mm selon ISO 15407-2
Note sur la matière	Conforme RoHS
Matériau joints	FPM NBR
Matériau corps	Aluminium moulé sous pression PA
Matériau vis	Acier galvanisé