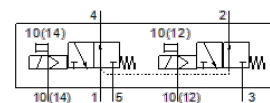


# électrodistributeur VUVS-LT30-T32U-MZD-G38-F8-1C1

N° de pièce: 8036710

FESTO



## Fiche technique

Caractéristique	Valeur
Fonction de distributeur	2x3/2 monostable, ouvert
Mode d'actionnement	électrique
Taille de distributeur	31 mm
Débit nominal normal	1.600 l/min
Pression de service MPa	0,1 ... 1 MPa
Pression de service	1 ... 10 bar
Conception	Siège plat
Type de rappel	Ressort mécanique
Agrément	c UL us - Recognized (OL)
Degré de protection	IP65 avec connecteur femelle selon IEC 60529
Diamètre nominal	7,8 mm
Fonction d'échappement	réglable
Principe d'étanchéité	mou (joint)
Position de montage	indifférent
Commande manuelle auxiliaire	bistable Monostable
Type de commande	piloté
Alimentation en air de pilotage	externe
Sens d'écoulement	irréversible
Chevauchement	recouvrement négatif
Pression de pilotage MPa	0,25 ... 1 MPa
Pression de commande	2,5 ... 10 bar
Valeur b	0,3
Valeur C	6,7 l/sbar
Temps de commutation Arrêt	35 ms
Temps de commutation Marche	14 ms
Facteur de marche	100 %
Impulsion de test positif max. avec signal 0	2.000 µs
Impulsion de test négatif max. avec signal 1	3.600 µs
Caractéristiques de bobine	24 V DC : 3,3 W
Variations de tension admissibles	+/- 10 %
Fluide de service	Air comprimé selon ISO8573-1:2010 [7:4:4]
Note sur le fluide de commande et de pilotage	Fonctionnement avec lubrification possible (nécessaire pour un fonctionnement ultérieur)
Résistance aux vibrations	Test d'application de transport au niveau de sévérité 2 selon FN 942017-4 et EN 60068-2-6
Résistance aux chocs	Essai de chocs avec degré de sévérité 2 selon FN 942017-5 et EN 60068-2-27
Classe de résistance à la corrosion KBK	2 - Effets de corrosion moyens
Température du fluide	-10 ... 60 °C
Fluide de commande	Air comprimé selon ISO8573-1:2010 [7:4:4]
Température ambiante	-10 ... 60 °C
Poids du produit	543 g
Connexion électrique	Brochage type C selon EN 175301-803

Caractéristique	Valeur
	à EN 175301-803
Mode de fixation	sur barrette de raccordement à trou débouchant au choix :
Raccord orifice de ventilation	non canalisé
Raccord d'échappement de pilotage 82	M5
Raccord d'échappement de pilotage 84	M5
Raccord de pilotage 12	G1/8
Raccord de pilotage 14	G1/8
Raccord pneumatique 1	G3/8
Raccord pneumatique 2	G3/8
Raccord pneumatique 3	G3/8
Raccord pneumatique 4	G3/8
Raccord pneumatique 5	G3/8
Note sur la matière	Conforme RoHS
Matériau joints	HNBR NBR TPE-U(PU)
Matériau corps	Alu moulé sous pression, peint
Matériau piston tiroir	Alliage d'aluminium
Matériau vis	Acier galvanisé