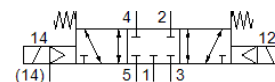


électrodistributeur VSVA-B-P53C-Z-A1-1T1L

N° de pièce: 8033071

FESTO



Fiche technique

Caractéristique	Valeur
Fonction de distributeur	5/3, fermé
Mode d'actionnement	électrique
Largeur	26 mm
Débit nominal normal	1.000 l/min
Pression de service MPa	-0,09 ... 1 MPa
Pression de service	-0,9 ... 10 bar
Conception	Piston tiroir
Agrément	c UL us - Recognized (OL)
Degré de protection	IP65 NEMA 4
Fonction d'échappement	réglable via une embase avec limiteur de débit via une embase unitaire
Principe d'étanchéité	mou (joint)
Position de montage	indifférent
Commande manuelle auxiliaire	couvert
Type de commande	piloté
Alimentation en air de pilotage	externe interne
Sens d'écoulement	indifférent
Chevauchement	recouvrement positif
Indication de l'état du signal	LED
Pression de pilotage MPa	0,3 ... 1 MPa
Pression de commande	3 ... 10 bar
Débit du distributeur	1.400 l/min
Débit distributeur sur embase unitaire	1.200 l/min
Débit du distributeur, concaténation pneumatique, flux optimisé	1.350 l/min
Débit distributeur à enchaînement pneumatique	1.000 l/min
Temps de commutation Arrêt	65 ms
Temps de commutation Marche	22 ms
Facteur de marche	100 %
Impulsion de test positif max. avec signal 0	1.200 µs
Impulsion de test négatif max. avec signal 1	1.100 µs
Consommation de courant max.	72 mA
Tension de service nominale CC	24 V
Caractéristiques de bobine	24 V DC : 1,6 W
Résistance aux tensions transitoires	2,5 kV
Degré d'encrassement	3
Variations de tension admissibles	+/- 10 %
Fluide de service	Air comprimé selon ISO8573-1:2010 [7:4:4]
Note sur le fluide de commande et de pilotage	Fonctionnement avec lubrification possible (nécessaire pour un fonctionnement ultérieur)
Résistance aux vibrations	Test d'application de transport au niveau de sévérité 2 selon FN 942017-4 et EN 60068-2-6
Résistance aux chocs	Essai de chocs avec degré de sévérité 2 selon FN 942017-5 et EN 60068-2-27

Caractéristique	Valeur
Classe de résistance à la corrosion KBK	0 - Aucun effet de corrosion
Conformité PWIS	VDMA24364-B1/B2-L
Humidité relative de l'air	0 - 90 %
Fluide de commande	Air comprimé selon ISO8573-1:2010 [7:4:4]
Température ambiante	-5 ... 50 °C
Poids du produit	320 g
Connexion électrique	Plug-in selon ISO 15407-2
Mode de fixation	sur embase
Raccord de pilotage auxiliaire 12/14	Embase de taille 26 mm selon ISO 15407-2
Raccord d'échappement de pilotage 82/84	au choix : non canalisé selon la norme canalisé
Raccord pneumatique 1	Embase de taille 26 mm selon ISO 15407-2
Raccord pneumatique 2	Embase de taille 26 mm selon ISO 15407-2
Raccord pneumatique 3	Embase de taille 26 mm selon ISO 15407-2
Raccord pneumatique 4	Embase de taille 26 mm selon ISO 15407-2
Raccord pneumatique 5	Embase de taille 26 mm selon ISO 15407-2
Note sur la matière	Conforme RoHS
Matériau joints	FPM HNBR NBR
Matériau corps	Aluminium moulé sous pression PA
Matériau vis	Acier galvanisé