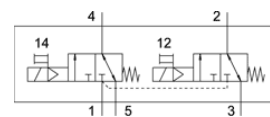
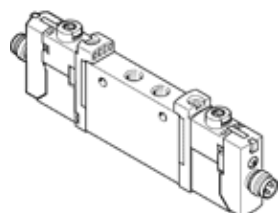


# électro distributeur VUVG-L10-T32C-MT-M5-1R8L

N° de pièce: 8031468

FESTO



## Fiche technique

| Caractéristique  | Valeur  |
|--|---|
| Fonction de distributeur                                       | 2x3/2 monostable, fermé   |
| Mode d'actionnement  | électrique  |
| Taille de distributeur   | 10 mm   |
| Débit nominal normal   | 135 l/min   |
| Pression de service MPa  | 0,25 ... 0,8 MPa  |
| Pression de service  | 2,5 ... 8 bar   |
| Conception   | Piston tiroir   |
| Type de rappel   | Ressort mécanique   |
| Agrément   | RCM Mark<br>c UL us - Recognized (OL)   |
| Degré de protection  | IP65<br>avec connecteur femelle   |
| Diamètre nominal   | 1,9 mm  |
| Fonction d'échappement   | réglable  |
| Principe d'étanchéité  | mou (joint)   |
| Position de montage  | indifférent   |
| Commande manuelle auxiliaire                                   | bistable<br>Monostable<br>couvert   |
| Type de commande   | piloté  |
| Alimentation en air de pilotage                                | interne   |
| Chevauchement  | recouvrement positif  |
| Pression de pilotage MPa                                       | 0,2 ... 0,8 MPa   |
| Pression de commande   | 2 ... 8 bar   |
| Compatible vide  | non   |
| Temps de commutation Arrêt                                     | 11 ms   |
| Temps de commutation Marche                                    | 8 ms  |
| Facteur de marche  | 100 %   |
| Impulsion de test positif max. avec signal 0                   | 700 µs  |
| Impulsion de test négatif max. avec signal 1                   | 900 µs  |
| Caractéristiques de bobine                                     | 24 V DC : 1 W   |
| Variations de tension admissibles                              | +/- 10 %  |
| Fluide de service  | Air comprimé selon ISO8573-1:2010 [7:4:4]   |
| Note sur le fluide de commande et de pilotage                  | Fonctionnement avec lubrification possible (nécessaire pour un fonctionnement ultérieur)  |
| Résistance aux vibrations                                      | Test d'application de transport au niveau de sévérité 2 selon FN 942017-4 et EN 60068-2-6 |
| Limitation de température ambiante et de température de fluide | Sans réduction du courant de maintien<br>-5 - 50 °C                                       |
| Résistance aux chocs   | Essai de chocs avec degré de sévérité 2 selon FN 942017-5 et EN 60068-2-27                |
| Classe de résistance à la corrosion KBK                        | 2 - Effets de corrosion moyens  |
| Conformité PWIS  | VDMA24364-B1/B2-L   |
| Température du fluide  | -5 ... 60 °C  |
| Température ambiante   | -5 ... 60 °C  |
| Poids du produit   | 54 g  |

| Caractéristique       | Valeur  |
|-----------------------|---|
| Connexion électrique  | Par plaque de connection électrique                             |
| Mode de fixation      | sur barrette de raccordement<br>à trou débouchant<br>au choix : |
| Raccord pneumatique 1 | M5  |
| Raccord pneumatique 2 | M5  |
| Raccord pneumatique 4 | M5  |
| Raccord pneumatique 5 | M5  |
| Note sur la matière   | Conforme RoHS   |
| Matériau joints       | HNBR<br>NBR   |
| Matériau corps        | Alliage d'aluminium   |