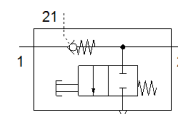
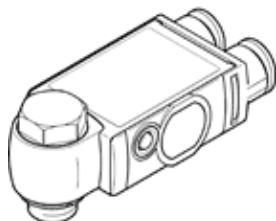


clapet anti-retour VBNF-LBA-G18-Q6

N° de pièce: 8001460

FESTO



Fiche technique

| Caractéristique | Valeur |
|---|--|
| Fonction de distributeur | Fonction anti-retour déverrouillable |
| Raccord pneumatique 1 | QS-6 |
| Raccord pneumatique 2 | G1/8 |
| Raccord de pilotage 21 | QS-6 |
| Mode de fixation | vissable |
| Pression de service | 0,2 ... 10 bar |
| Pression de commande | 2 ... 10 bar |
| Température ambiante | -10 ... 60 °C |
| Matériau corps | PBT |
| Fluide de service | Air comprimé selon ISO8573-1:2010 [7:4:4] |
| Position de montage | indifférent |
| Type de pilotage, fonction non-retour commandée | pneumatique |
| Fonction échappement manuel | Monostable |
| Possibilité de pivotement | 360° / pas de rotation continue admissible |
| Pression de service plage de température complète | 0,2 ... 10 bar |
| Débit normal 1 -> 2 de 6 à 0 bar | 500 l/min |
| Débit nominal normal 1 -> 2 de 6 à 5 bar | 260 l/min |
| Temps de commutation Arrêt | 9 ms |
| Temps de commutation Marche | 6 ms |
| Note sur le fluide de commande et de pilotage | Fonctionnement avec lubrification possible (nécessaire pour un fonctionnement ultérieur) |
| Classe de résistance à la corrosion KBK | 2 - Effets de corrosion moyens |
| Conformité PWIS | VDMA24364-B1/B2-L |
| Température du fluide | -10 ... 60 °C |
| Fluide de commande | Air comprimé selon ISO8573-1:2010 [7:4:4] |
| Couple de serrage nominal | 6 Nm |
| Tolérance pour le couple de serrage nominal | ± 20 % |
| Poids du produit | 27,3 g |
| Matériau obturateur | ES-BE |
| Note sur la matière | Conforme RoHS |
| Matériau couvercle | PBT |
| Matériau joints | NBR |
| Matériau vis creuse | Alliage d'aluminium |
| Matériau bague de démontage | POM |