

électro distributeur

CM-5/2-1/4-CH

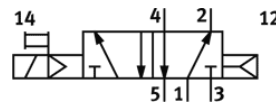
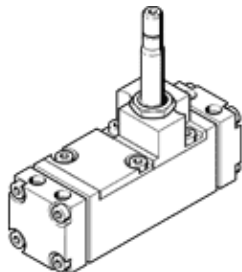
N° de pièce: 5960

Classic - ne pas utiliser pour les nouvelles conceptions

FESTO

avec connecteur femelle et commande manuelle auxiliaire, sans embase.

Vous trouverez les alternatives modernes en saisissant les quatre premiers chiffres du code de type dans le champ de recherche.



Fiche technique

Caractéristique	Valeur
Fonction de distributeur	5/2, monostable
Mode d'actionnement	électrique
Débit nominal normal	1.400 l/min
Pression de service	1,5 ... 10 bar
Type de rappel	Ressort pneumatique
Diamètre nominal	6,5 mm
Position de montage	indifférent
Commande manuelle auxiliaire	Monostable
Type de commande	piloté
Fréquence de commutation max.	40 Hz
Temps de commutation Marche	28 ms
Fluide de service	Air comprimé selon ISO8573-1:2010 [7:4:4]
Note sur le fluide de commande et de pilotage	Fonctionnement avec lubrification possible (nécessaire pour un fonctionnement ultérieur)
Conformité PWIS	VDMA24364-Zone III
Température du fluide	-10 ... 60 °C
Mode de fixation	sur embase
Raccord de pilotage 12	G1/8
Raccord de pilotage 14	G1/8
Raccord pneumatique 1	G1/4
Raccord pneumatique 2	G1/4
Raccord pneumatique 3	G1/4
Raccord pneumatique 4	G1/4
Raccord pneumatique 5	G1/4
Matériau joints	NBR
Matériau corps	Alliage d'aluminium
Matériau diaphragme	PUR