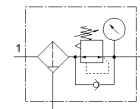
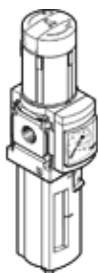


filtre-manodétendeur MS6-LFR-1/2-D7-E-R-M-RG

N° de pièce: 588899

FESTO



Fiche technique

Caractéristique	Valeur
Taille	6
Série	MS
Sécurité d'actionnement	Bouton à verrouillage
Position de montage	vertical +/- 5°
Finesse du filtre	40 µm
Purgeur de condensat	manuel tournant
Conception	Filtre-détendeur avec manomètre
Quantité max. de condensat	38 ml
Fonction de détendeur	Pression de sortie constante avec échappement secondaire
Protection de cuve	Cage de protection en plastique
Affichage de pression	Echelle rouge/vert
Pression de service MPa	0,08 ... 2 MPa
Pression de service	0,8 ... 20 bar
Plage de réglage de pression	0,5 ... 12 bar
Hystérésis max. de pression (MPa)	0,025 MPa
Hystérésis de pression max.	0,25 bar
Hystérésis max. de pression	3,625 psi
Débit nominal normal	4.500 l/min
Fluide de service	Air comprimé selon ISO 8573-1:2010 [:-:4] Gaz inertes
Classe de résistance à la corrosion KBK	2 - Effets de corrosion moyens
Conformité PWIS	VDMA24364-B1/B2-L
Température de stockage	-10 ... 60 °C
Innocuité alimentaire	voir Informations complémentaires sur les matériaux
Classe de pureté de l'air en sortie	Air comprimé selon ISO8573-1:2010 [7:4:4]
Température du fluide	-10 ... 60 °C
Température ambiante	-10 ... 60 °C
Poids du produit	875 g
Mode de fixation	Montage sur face avant Pose de conduites avec accessoires au choix :
Raccord pneumatique 1	G1/2
Raccord pneumatique 2	G1/2
Note sur la matière	Conforme RoHS
Matériau élément de commande	PA POM
Matériau joints	NBR
Matériau filtre	PE
Matériau corps	Aluminium moulé sous pression
Matériau diaphragme	NBR
Matériau cuve	PC
Matériau plateau de séparation	POM