

distributeur pneumatique CJ-5/2-1/2

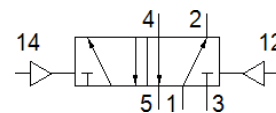
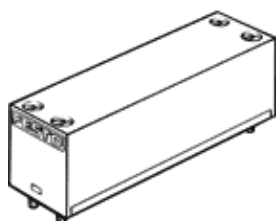
N° de pièce: 5815

Classic - ne pas utiliser pour les nouvelles conceptions

sans embase

Vous trouverez les alternatives modernes en saisissant les quatre premiers chiffres du code de type dans le champ de recherche.

FESTO



Fiche technique

Caractéristique	Valeur
Fonction de distributeur	5/2 bistable
Pression de service	1 ... 12 bar
Pression de commande	2 ... 10 bar
Conformité PWIS	VDMA24364-Zone III
Raccord pneumatique 1	G1/2
Raccord pneumatique 2	G1/2
Raccord pneumatique 3	G1/2
Raccord pneumatique 4	G1/2
Raccord pneumatique 5	G1/2