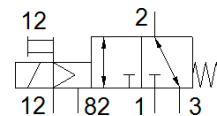


# électrodistributeur

## VUVS-L25-M32C-MZD-G14-F8-1B2

N° de pièce: 575482

FESTO



### Fiche technique

| Caractéristique                               | Valeur  |
|---|---|
| Fonction de distributeur                      | 3/2 monostable, fermé   |
| Mode d'actionnement                           | électrique  |
| Taille de distributeur                        | 26,5 mm   |
| Débit nominal normal                          | 1.000 l/min   |
| Pression de service MPa                       | -0,09 ... 1 MPa   |
| Pression de service                           | -0,9 ... 10 bar   |
| Conception                                    | Piston tiroir   |
| Type de rappel                                | Ressort mécanique   |
| Agrément                                      | c UL us - Recognized (OL)   |
| Classification maritime                       | Voir certificat   |
| Certificat entité exposante                   | DNVGL-TAA000011J  |
| Degré de protection                           | IP65<br>avec connecteur femelle<br>selon IEC 60529  |
| Diamètre nominal                              | 6,3 mm  |
| Fonction d'échappement                        | réglable  |
| Principe d'étanchéité                         | mou (joint)   |
| Position de montage                           | indifférent   |
| Commande manuelle auxiliaire                  | bistable<br>Monostable  |
| Type de commande                              | piloté  |
| Alimentation en air de pilotage               | externe   |
| Sens d'écoulement                             | réversible  |
| Chevauchement                                 | recouvrement positif  |
| Pression de pilotage MPa                      | 0,25 ... 1 MPa  |
| Pression de commande                          | 2,5 ... 10 bar  |
| Valeur b                                      | 0,3   |
| Valeur C                                      | 4,8 l/sbar  |
| Temps de commutation Arrêt                    | 40 ms   |
| Temps de commutation Marche                   | 11 ms   |
| Facteur de marche                             | 100 %   |
| Impulsion de test positif max. avec signal 0  | 2.000 µs  |
| Impulsion de test négatif max. avec signal 1  | 3.600 µs  |
| Caractéristiques de bobine                    | 24 V DC : 3,3 W   |
| Variations de tension admissibles             | +/- 10 %  |
| Fluide de service                             | Air comprimé selon ISO8573-1:2010 [7:4:4]   |
| Note sur le fluide de commande et de pilotage | Fonctionnement avec lubrification possible (nécessaire pour un fonctionnement ultérieur)  |
| Résistance aux vibrations                     | Test d'application de transport au niveau de sévérité 2 selon FN 942017-4 et EN 60068-2-6 |
| Résistance aux chocs                          | Essai de chocs avec degré de sévérité 2 selon FN 942017-5 et EN 60068-2-27                |
| Classe de résistance à la corrosion KBK       | 2 - Effets de corrosion moyens  |
| Température du fluide                         | -10 ... 60 °C   |
| Fluide de commande                            | Air comprimé selon ISO8573-1:2010 [7:4:4]   |
| Température ambiante                          | -10 ... 60 °C   |

| Caractéristique                      | Valeur   |
|--------------------------------------|--|
| Poids du produit                     | 297 g  |
| Connexion électrique                 | Brochage type B selon EN 175301-803<br>selon les standards industriels (11 mm) |
| Mode de fixation                     | sur barrette de raccordement<br>à trou débouchant<br>au choix :                |
| Raccord orifice de ventilation       | non canalisé   |
| Raccord d'échappement de pilotage 82 | M5   |
| Raccord de pilotage 12               | M5   |
| Raccord pneumatique 1                | G1/4   |
| Raccord pneumatique 2                | G1/4   |
| Raccord pneumatique 3                | G1/4   |
| Note sur la matière                  | Conforme RoHS  |
| Matériau joints                      | HNBR<br>NBR  |
| Matériau corps                       | Aluminium moulé sous pression<br>peint   |
| Matériau piston tiroir               | Alliage d'aluminium  |
| Matériau vis                         | Acier galvanisé  |