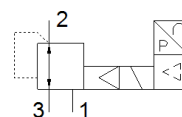
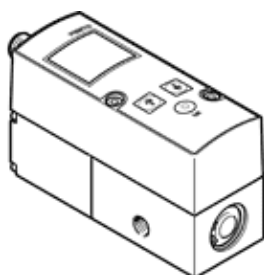


réducteur de pression proportionnelle VPPM-6L-L-1-G18-0L6H-V1P-S1C1

N° de pièce: 575121

FESTO



Fiche technique

| Caractéristique | Valeur |
|---|--|
| Diamètre nominal alimentation | 6 mm |
| Diamètre nominal échappement | 4,5 mm |
| Mode d'actionnement | électrique |
| Principe d'étanchéité | mou (joint) |
| Position de montage | indifférent |
| Conception | Vanne de commande à diaphragme piloté |
| Résistance aux courts-circuits | pour toutes les connexions électriques |
| Consigne de sécurité | Position de sécurité VPPM : En cas de rupture du câble d'alimentation, la pression de sortie est maintenue sans régulation. |
| Protection contre les inversions de polarité | pour toutes les connexions électriques |
| Type de rappel | Ressort mécanique |
| Type de commande | piloté |
| Fonction de distributeur | Manodétendeur proportionnel 3 voies |
| Type d'affichage | LCD rétroéclairé |
| Plage de réglage de pression MPa | 0,006 ... 0,6 MPa |
| Plage de réglage de pression | 0,06 ... 6 bar |
| Pression d'entrée 1 | 0 ... 8 bar |
| Pression d'alimentation 1 MPa | 0 ... 0,8 MPa |
| Hystérésis de pression max. | 0,03 bar |
| Débit nominal normal | 900 l/min |
| Plage de tension de service CC | 21,6 ... 26,4 V |
| Consommation de courant max. | 300 mA |
| Facteur de marche | 100 % |
| Puissance électrique max. absorbée | 7 W |
| Ondulation résiduelle | 10 % |
| Portée de signal, sortie analogique | 0 - 10 V |
| Portée de signal, entrée analogique | 0 - 10 V |
| Fluide de service | Air comprimé selon ISO8573-1:2010 [7:4:4] Gaz inertes |
| Note sur le fluide de commande et de pilotage | Fonctionnement avec lubrification impossible |
| Agrément | RCM Mark c UL us - Listed (OL) |
| Symbole KC | KC-EMV |
| Marque CE (voir déclaration de conformité) | selon la directive européenne CEM Selon la directive 2011/65/UE relative à la limitation de l'utilisation de certaines substances dangereuses dans les équipements électriques et électroniques |
| Marquage UKCA (voir la déclaration de conformité) | selon les prescriptions UK pour la CEM selon les prescriptions UK RoHS |
| Certificat entité exposante | UL E322346 |
| Classe de résistance à la corrosion KBK | 2 - Effets de corrosion moyens |
| Conformité PWIS | VDMA24364-B1/B2-L |
| Température du fluide | 10 ... 50 °C |
| Degré de protection | IP65 |
| Température ambiante | 0 ... 50 °C |
| Poids du produit | 400 g |
| Linéarité | 1 %FS |

| Caractéristique | Valeur |
|------------------------------|---|
| Hystérésis | 0,5 %FS |
| Répétabilité | 0,5 %FS |
| Précision totale | 1,25 %FS |
| Coefficient de température | 0,04 %/K |
| Précision de répétitivité FS | 0,5 % |
| Connexion électrique | à 8 pôles M12 Connecteur mâle |
| Mode de fixation | à trou débouchant avec accessoires au choix : |
| Raccord pneumatique 1 | G1/8 |
| Raccord pneumatique 2 | G1/8 |
| Raccord pneumatique 3 | G1/8 |
| Note sur la matière | Conforme RoHS |
| Matériau corps | Alliage d'aluminium anodisé |