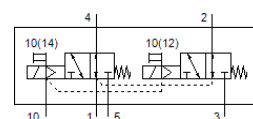
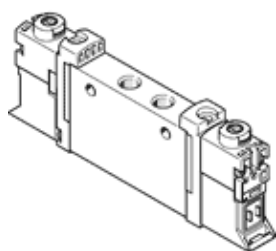


électrodistributeur VUVG-L10-T32U-MZT-M7-1P3

N° de pièce: 574361

FESTO

Ce type peut être utilisé pour le vide.



Fiche technique

Caractéristique	Valeur
Fonction de distributeur	2x3/2 monostable, ouvert
Mode d'actionnement	électrique
Taille de distributeur	10 mm
Débit nominal normal	155 l/min
Pression de service MPa	-0,09 ... 1 MPa
Pression de service	-0,9 ... 10 bar
Conception	Piston tiroir
Type de rappel	Ressort mécanique
Agrément	RCM Mark c UL us - Recognized (OL)
Degré de protection	IP40 IP65 avec connecteur femelle
Diamètre nominal	1,9 mm
Fonction d'échappement	réglable
Principe d'étanchéité	mou (joint)
Position de montage	indifférent
Commande manuelle auxiliaire	bistable Monostable couvert
Type de commande	piloté
Alimentation en air de pilotage	externe
Chevauchement	recouvrement positif
Pression de pilotage MPa	0,2 ... 0,8 MPa
Pression de commande	2 ... 8 bar
Compatible vide	oui
Temps de commutation Arrêt	11 ms
Temps de commutation Marche	8 ms
Facteur de marche	100 %
Impulsion de test positif max. avec signal 0	700 µs
Impulsion de test négatif max. avec signal 1	900 µs
Caractéristiques de bobine	24 V DC : 1 W 24 V CC : Phase à faible intensité 0,3 W, phase à haute intensité 1,0 W
Variations de tension admissibles	+/- 10 %
Fluide de service	Air comprimé selon ISO8573-1:2010 [7:4:4]
Note sur le fluide de commande et de pilotage	Fonctionnement avec lubrification possible (nécessaire pour un fonctionnement ultérieur)
Résistance aux vibrations	Test d'application de transport au niveau de sévérité 2 selon FN 942017-4 et EN 60068-2-6
Limitation de température ambiante et de température de fluide	Sans réduction du courant de maintien -5 - 50 °C
Résistance aux chocs	Essai de chocs avec degré de sévérité 2 selon FN 942017-5 et EN 60068-2-27
Classe de résistance à la corrosion KBK	2 - Effets de corrosion moyens

Caractéristique	Valeur
Conformité PWIS	VDMA24364-B1/B2-L
Température du fluide	-5 ... 60 °C
Fluide de commande	Air comprimé selon ISO8573-1:2010 [7:4:4]
Température ambiante	-5 ... 60 °C
Poids du produit	54 g
Connexion électrique	Par plaque de connection électrique
Mode de fixation	sur barrette de raccordement à trou débouchant au choix :
Raccord de pilotage auxiliaire 12/14	M3
Raccord pneumatique 1	M7
Raccord pneumatique 2	M7
Raccord pneumatique 4	M7
Raccord pneumatique 5	M7
Note sur la matière	Conforme RoHS
Matériau joints	HNBR NBR
Matériau corps	Alliage d'aluminium