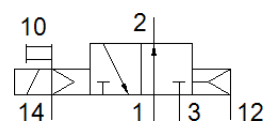
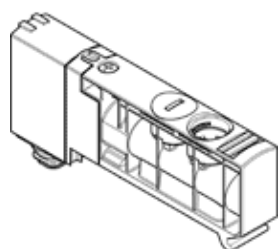


# électro distributeur VUVB-S-M32U-AZD-QX-1T1L

N° de pièce: 574002

FESTO

Ce type peut être utilisé pour le vide.



## Fiche technique

Caractéristique	Valeur
Fonction de distributeur	3/2 monostable, ouvert
Mode d'actionnement	électrique
Taille de distributeur	20 mm
Débit nominal normal	1.000 l/min
Pression de service	-0,9 ... 8 bar
Conception	Piston tiroir
Type de rappel	Ressort pneumatique
Degré de protection	IP65
Diamètre nominal	7 mm
Fonction d'échappement	non réglable
Principe d'étanchéité	mou (joint)
Position de montage	indifférent
Commande manuelle auxiliaire	bistable Monostable
Type de commande	piloté
Alimentation en air de pilotage	externe
Sens d'écoulement	irréversible
Pression de commande	2 ... 8 bar
Temps de commutation Arrêt	20 ms
Temps de commutation Marche	20 ms
Caractéristiques de bobine	24 V DC : 1,5 W
Résistance aux tensions transitoires	0,8 kV
Degré d'encrassement	3
Variations de tension admissibles	+/- 10 %
Fluide de service	Air comprimé selon ISO8573-1:2010 [7:4:4]
Note sur le fluide de commande et de pilotage	Fonctionnement avec lubrification possible (nécessaire pour un fonctionnement ultérieur)
Marque CE (voir déclaration de conformité)	selon la directive européenne CEM
Classe de résistance à la corrosion KBK	1
Température de stockage	-20 ... 40 °C
Température du fluide	-5 ... 50 °C
Température ambiante	-5 ... 50 °C
Couple de serrage max. de la fixation du distributeur	2 Nm
Poids du produit	150 g
Connexion électrique	Connecteur pour multipôle
Mode de fixation	à trou débouchant
Raccord de pilotage auxiliaire 12/14	Embase
Raccord d'échappement de pilotage 84	non canalisé
Raccord pneumatique 1	Embase
Raccord pneumatique 2	Pour cartouche 18 mm
Raccord pneumatique 3	Embase
Note sur la matière	sans cuivre ni PTFE Conforme RoHS
Information matière joints	FPM HNBR NBR
Information matière corps	renforcé PA
Information matériaux piston tiroir	Alliage d'aluminium