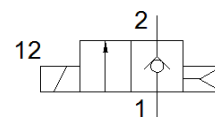


électrodistributeur MHJ10-S-2,5-QS-6-HF

N° de pièce: 567503

FESTO



Fiche technique

| Caractéristique | Valeur |
|---|--|
| Fonction de distributeur | 2/2 monostable, fermé |
| Mode d'actionnement | électrique |
| Largeur | 10 mm |
| Débit nominal normal | 160 l/min |
| Pression de service MPa | 0,05 ... 0,6 MPa |
| Pression de service | 0,5 ... 6 bar |
| Conception | Distributeur à clapet sans ressort de rappel |
| Type de rappel | Ressort pneumatique |
| Degré de protection | IP55 |
| Agrément | RCM Mark |
| Marque CE (voir déclaration de conformité) | selon la directive européenne CEM Selon la directive 2011/65/UE relative à la limitation de l'utilisation de certaines substances dangereuses dans les équipements électriques et électroniques |
| Marquage UKCA (voir la déclaration de conformité) | selon les prescriptions UK pour la CEM selon les prescriptions UK RoHS |
| Dimension modulaire | 10,5 mm |
| Conditions de fonctionnement selon DIN VDE 0580 | S3 50% 20 min. avec distributeur individuel S3 25% 20 min. avec bloc de montage |
| Note en fonctionnement | Module d'alimentation doit être capable de fournir au moins 1,7A sans chute de tension Ne pas utiliser sans débit |
| Principe d'étanchéité | dur |
| Position de montage | indifférent |
| Commande manuelle auxiliaire | pas de |
| Type de commande | direct |
| Sens d'écoulement | irréversible |
| Protection contre les inversions de polarité | pour tension de service |
| Fonctions additionnelles | Extinction d'arc Réduction du courant de maintien avec récupération d'énergie Coupe de protection |
| Valeur b | 0,36 |
| Valeur C | 0,66 l/sbar |
| Fréquence de commutation maximale | 500 Hz |
| Temps de commutation en marche à 0,4 MPa (4 bar, 58 psi) et 24 V à l'état neuf | 1,2 ms |
| Temps de commutation arrêté à 0,4 MPa (4 bar, 58 psi) et 24 V à l'état neuf | 0,6 ms |
| Temps de commutation en marche à 0,05 MPa (0,5 bar, 7,25 psi) et 24 V à l'état neuf | 1 ms |
| Temps de commutation arrêté à 0,05 MPa (0,5 bar, 7,25 psi) et 24 V à l'état neuf | 0,8 ms |
| Temps de commutation en marche à 0,6 MPa (6 bar, 87 psi) et 24 V à l'état neuf | 1,3 ms |
| Temps de commutation arrêté à 0,6 MPa (6 bar, 87 psi) et 24 V à l'état neuf | 0,6 ms |
| Tolérance pour le temps de commutation OFF | +15 %/-25 % |
| Tolérance pour le temps de commutation ON | +/-15 % |
| Plage de tension de service CC | 21,6 ... 26,4 V |

| Caractéristique | Valeur |
|--|--|
| Résistance d'entrée | 34 kOhm |
| Caractéristiques de bobine | 24 V CC : phase courant faible 3,2 W, phase courant élevé 14,5 W |
| Plage de signal de déclenchement DC | 3 ... 30 V |
| Remarque concernant le courant entrant | Accroissement linéaire 0,09 - 0,44 mA avec un signal de déclenchement de 3 - 15 V 0,44 - 15,44 mA avec un signal de déclenchement de 15 - 30 V |
| Variations de tension admissibles | +/- 10 % |
| Fluide de service | Air comprimé selon ISO8573-1:2010 [7:4:4] |
| Note sur le fluide de commande et de pilotage | Fonctionnement avec lubrification impossible |
| Limitation de température ambiante et de température de fluide | en fonction de la fréquence de commutation |
| Classe de résistance à la corrosion KBK | 2 - Effets de corrosion moyens |
| Conformité PWIS | VDMA24364-B2-L |
| Température de stockage | -20 ... 50 °C |
| Température de surface de l'électrovanne max. admissible | 120 °C |
| Température du fluide | -5 ... 60 °C |
| Température ambiante | -5 ... 60 °C |
| Poids du produit | 85 g |
| Connexion électrique | à 3 conducteurs Câble |
| Longueur de câble | 2,5 m |
| Mode de fixation | Pose de conduites à trou débouchant au choix : |
| Raccord pneumatique 1 | QS-6 |
| Raccord pneumatique 2 | QS-6 |
| Note sur la matière | Conforme RoHS |
| Matériau joints | HNBR |
| Matériau corps | renforcé PA renforcé PPS |
| Matériau gaine du câble | PUR |
| Matériau vis | Acier |