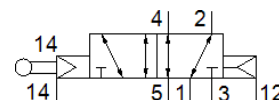


vanne à boisseau sphérique VMEM-BCZ-M52-E-G18

N° de pièce: 563780

FESTO

Ce type peut être utilisé pour le vide.



Fiche technique

Caractéristique	Valeur
Fonction de distributeur	5/2, monostable
Mode d'actionnement	mécanique
Largeur	20 mm
Débit nominal normal	500 l/min
Pression de service	-0,95 ... 10 bar
Conception	Piston tiroir
Type de rappel	Ressort pneumatique
Diamètre nominal	4 mm
Instructions d'utilisation	Ne pas utiliser comme butée mécanique
Type de commande	piloté
Alimentation en air de pilotage	externe
Pression de commande	2,5 ... 10 bar
Vitesse max. d'actionnement pour mouvement axial	0,6 m/s
Vitesse max. d'actionnement pour mouvement latéral	0,2 m/s
Fréquence de commutation max.	3 Hz
Fluide de service	Air comprimé selon ISO8573-1:2010 [7:-:-]
Note sur le fluide de commande et de pilotage	Fonctionnement avec lubrification possible (nécessaire pour un fonctionnement ultérieur)
Classe de résistance à la corrosion KBK	2 - Effets de corrosion moyens
Température du fluide	-10 ... 60 °C
Température ambiante	-10 ... 60 °C
Poussée	44 N
Force max. sur l'actionneur	150 N
Force transversale max. sur l'actionneur	30 N
Poids du produit	182 g
Mode de fixation	au choix : Montage sur face avant à trou débouchant
Raccord pneumatique 1	G1/8
Raccord pneumatique 2	G1/8
Raccord pneumatique 3	G1/8
Raccord pneumatique 4	G1/8
Raccord pneumatique 5	G1/8
Note sur la matière	Conforme RoHS
Information matière couvercle	Alliage d'aluminium anodisé
Information matière joints	NBR
Information matière corps	Alliage d'aluminium anodisé