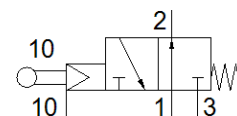


vanne à boisseau sphérique VMEM-BTCZ-M32U-M-G18

N° de pièce: 563775

FESTO

Ce type peut être utilisé pour le vide.



Fiche technique

| Caractéristique | Valeur |
|--|--|
| Fonction de distributeur | 3/2 monostable, ouvert |
| Mode d'actionnement | mécanique |
| Largeur | 20 mm |
| Débit nominal normal | 500 l/min |
| Pression de service | -0,95 ... 8 bar |
| Conception | Siège plat |
| Type de rappel | Ressort mécanique |
| Diamètre nominal | 4 mm |
| Instructions d'utilisation | Ne pas utiliser comme butée mécanique |
| Type de commande | piloté |
| Alimentation en air de pilotage | externe |
| Pression de commande | 4,5 ... 8 bar |
| Vitesse max. d'actionnement pour mouvement axial | 0,6 m/s |
| Vitesse max. d'actionnement pour mouvement latéral | 0,2 m/s |
| Fréquence de commutation max. | 3 Hz |
| Fluide de service | Air comprimé selon ISO8573-1:2010 [7:-:-] |
| Note sur le fluide de commande et de pilotage | Fonctionnement avec lubrification possible (nécessaire pour un fonctionnement ultérieur) |
| Classe de résistance à la corrosion KBK | 2 - Effets de corrosion moyens |
| Température du fluide | -10 ... 60 °C |
| Température ambiante | -10 ... 60 °C |
| Poussée | 44 N |
| Force max. sur l'actionneur | 80 N |
| Force transversale max. sur l'actionneur | 30 N |
| Poids du produit | 148 g |
| Mode de fixation | au choix : Montage sur face avant à trou débouchant |
| Raccord pneumatique 1 | G1/8 |
| Raccord pneumatique 2 | G1/8 |
| Raccord pneumatique 3 | G1/8 |
| Note sur la matière | Conforme RoHS |
| Information matière couvercle | Alliage d'aluminium anodisé |
| Information matière joints | NBR |
| Information matière corps | Alliage d'aluminium anodisé |