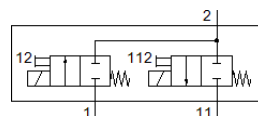
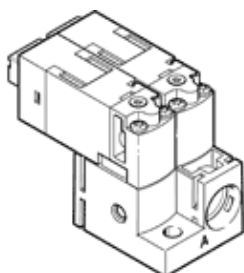


# distributeur à vide MHA1-2X2/2G-1,5

N° de pièce: 563365

FESTO

peut être monté avec une vis sur n'importe quelle surface plate



## Fiche technique

Caractéristique	Valeur
Fonction de distributeur	2x2/2 monostable, fermé
Mode d'actionnement	électrique
Largeur	20 mm
Débit nominal normal	30 l/min
Pression de service	0 ... 1,5 bar
Type de rappel	Ressort mécanique
Degré de protection	IP40
Marque CE (voir déclaration de conformité)	selon la directive européenne CEM Selon la directive 2011/65/UE relative à la limitation de l'utilisation de certaines substances dangereuses dans les équipements électriques et électroniques
Marquage UKCA (voir la déclaration de conformité)	selon les prescriptions UK pour la CEM selon les prescriptions UK RoHS
Diamètre nominal	1,5 mm
Dimension modulaire	20 mm
Fonction d'échappement	non réglable
Principe d'étanchéité	mou (joint)
Position de montage	indifférent
Commande manuelle auxiliaire	Monostable
Type de commande	direct
Sens d'écoulement	irréversible
Indication de l'état du signal	LED
Pression de service réversible	-0,95 ... 0 bar
Compatible vide	oui
Débit normal	30 l/min
Fréquence de commutation maximale	10 Hz
Temps de commutation Arrêt	6 ms
Temps de commutation Marche	6 ms
Facteur de marche	100 %
Caractéristiques de bobine	24 V CC: courant faible 0,7 W, courant élevé 3 W
Variations de tension admissibles	+/- 10 %
Fluide de service	Air comprimé selon ISO8573-1:2010 [7:4:4]
Note sur le fluide de commande et de pilotage	Fonctionnement avec lubrification possible (nécessaire pour un fonctionnement ultérieur)
Résistance aux vibrations	Test d'application de transport au niveau de sévérité 2 selon FN 942017-4 et EN 60068-2-6
Résistance aux chocs	Essai de chocs avec degré de sévérité 2 selon FN 942017-5 et EN 60068-2-27
Classe de résistance à la corrosion KBK	2 - Effets de corrosion moyens
Conformité PWIS	VDMA24364-B2-L
Température de stockage	-20 ... 60 °C
Température du fluide	-5 ... 50 °C
Température ambiante	-5 ... 50 °C
Poids du produit	26,3 g
Longueur de ligne max.	30 m

Caractéristique	Valeur
Connexion électrique	Connecteur KMH
Mode de fixation	à trou débouchant
Raccord pneumatique 1	préparé pour QSP10
Raccord pneumatique 11	préparé pour QSP10
Raccord pneumatique 2	préparé pour QSP10
Note sur la matière	Conforme RoHS
Matériau joints	FPM HNBR NBR
Matériau corps	renforcé PA renforcé PPS
Matériau vis	Acier