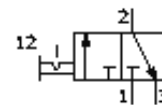


Distributeur de mise en circuit MS9-EM-NG-VS

N° de pièce: 562953

FESTO



Fiche technique

Caractéristique	Valeur
Série	MS
Taille	9
Dimension modulaire	90 mm
Conception	Piston tiroir
Mode d'actionnement	manuel
Principe d'étanchéité	mou (joint)
Fonction d'échappement	non réglable
Sécurité d'actionnement	Bouton à verrouillage
Type de rappel	Guidage forcée
Type de commande	direct
Fonction de distributeur	3/2 bistable
Pression de service	0 ... 20 bar
Débit nominal normal	18.000 l/min
Débit nominal standard 2-3	14.100 l/min
Fluide de service	air comprimé filtré, finesse du filtre 40 µm, lubrifié ou non lubrifié
Classe de résistance à la corrosion KBK	2
Note sur la matière	Conforme RoHS
Température du fluide	-10 ... 60 °C
Température ambiante	-10 ... 60 °C
Mode de fixation	au choix : avec accessoires Pose de conduites
Position de montage	indifférent
Poids du produit	2.200 g
Raccord pneumatique 3	NPT1-11 1/2
Information matériaux piston tiroir	POM
Information matière joints	NBR
Information matière corps	Aluminium moulé sous pression