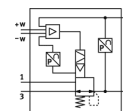
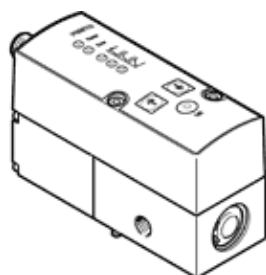


Manodétendeur proportionnel VPPM-6L-L-1-G18-0L10H-V1P

N° de pièce: 559780

FESTO



Fiche technique

Caractéristique	Valeur
Diamètre nominal alimentation	6 mm
Diamètre nominal échappement	4,5 mm
Mode d'actionnement	électrique
Principe d'étanchéité	mou (joint)
Position de montage	indifférent
Conception	Vanne de commande à diaphragme piloté
Résistance aux courts-circuits	pour toutes les connexions électriques
Consigne de sécurité	Position de sécurité VPPM : En cas de rupture du câble d'alimentation, la pression de sortie est maintenue sans régulation.
Protection contre les inversions de polarité	pour toutes les connexions électriques
Type de rappel	Ressort mécanique
Type de commande	piloté
Fonction de distributeur	Manodétendeur proportionnel 3 voies
Type d'affichage	LED
Plage de réglage de pression	0,1 ... 10 bar
Pression d'entrée 1	0 ... 11 bar
Hystérésis de pression max.	0,05 bar
Débit nominal normal	1.400 l/min
Plage de tension de service CC	21,6 ... 26,4 V
Facteur de marche	100%
Puissance électrique max. absorbée	7 W
Ondulation résiduelle	10 %
Fluide de service	Air comprimé selon ISO8573-1:2010 [7:4:4] Inert gases
Note on operating and pilot medium	Lubricated operation not possible
Marque CE (voir déclaration de conformité)	selon la directive européenne CEM
Classe de résistance à la corrosion KBK	2
Température du fluide	10 ... 50 °C
Degré de protection	IP65
Température ambiante	0 ... 50 °C
Agrément	C-Tick c UL us - Recognized (OL)
Poids du produit	400 g
Erreur de linéarité FS	2 %
Coefficient de température	0,04 %/K
Précision de répétitivité FS	0,5 %
Connexion électrique	Connecteur mâle M12 à 8 pôles
Mode de fixation	à trou débouchant avec accessoires au choix :
Raccord pneumatique 1	G1/8
Raccord pneumatique 2	G1/8
Raccord pneumatique 3	G1/8
Note sur la matière	Conforme RoHS
Information matière corps	Alliage d'aluminium anodisé