

électrodistributeur CPV14-M1H-2OLS-2GLS-K-1/8

N° de pièce: 559653

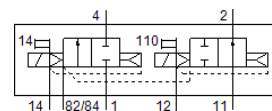
Classic - ne pas utiliser pour les nouvelles conceptions

FESTO

Pour terminal de distributeurs CPV. Le corps du distributeur contient deux distributeurs 2/2, 1xNO, 1xNF.

Ce type peut être utilisé pour le vide.

Vous trouverez les alternatives modernes en saisissant les quatre premiers chiffres du code de type dans le champ de recherche.



Fiche technique

Caractéristique	Valeur
Fonction de distributeur	2x2/2 monostable, ouvert/fermé
Mode d'actionnement	électrique
Taille de distributeur	14 mm
Débit nominal normal	800 l/min
Pression de service MPa	-0,09 ... 1 MPa
Pression de service	-0,9 ... 10 bar
Conception	Piston tiroir
Type de rappel	Ressort pneumatique
Degré de protection	IP65
Diamètre nominal	6 mm
Fonction d'échappement	non réglable
Principe d'étanchéité	mou (joint)
Position de montage	indifférent
Commande manuelle auxiliaire	bistable Monostable
Type de commande	piloté
Alimentation en air de pilotage	externe interne
Sens d'écoulement	irréversible
Chevauchement	recouvrement positif
Pression de pilotage MPa	0,3 ... 0,8 MPa
Pression de commande	3 ... 8 bar
Valeur b	0,37
Valeur C	3,2 l/sbar
Temps de commutation Arrêt	16 ms
Temps de commutation Marche	13 ms
Facteur de marche	100 % avec réduction du courant de maintien
Consommation puissance électrique	0,65 W
Impulsion de test positif max. avec signal 0	1.400 µs
Impulsion de test négatif max. avec signal 1	400 µs
Fluide de service	Air comprimé selon ISO8573-1:2010 [7:4:4]
Note sur le fluide de commande et de pilotage	Fonctionnement avec lubrification possible (nécessaire pour un fonctionnement ultérieur)
Résistance aux vibrations	Test d'application de transport au niveau de sévérité 2 selon FN 942017-4 et EN 60068-2-6
Résistance aux chocs	Essai de chocs avec degré de sévérité 2 selon FN 942017-5 et EN 60068-2-27
Classe de résistance à la corrosion KBK	2 - Effets de corrosion moyens
Conformité PWIS	VDMA24364-B1/B2-L
Température de stockage	-20 ... 40 °C

Caractéristique	Valeur
Température du fluide	-5 ... 50 °C
Température ambiante	-5 ... 50 °C
Poids du produit	120 g
Mode de fixation	à trou débouchant
Raccord de pilotage auxiliaire 12/14	Canal commun
Raccord d'échappement de pilotage 82/84	Canal commun
Raccord pneumatique 1	Canal commun avec coupure de pression
Raccord pneumatique 11	Canal commun avec coupure de pression
Raccord pneumatique 2	G1/8
Raccord pneumatique 3/5 groupé	Canal commun
Raccord pneumatique 4	G1/8
Note sur la matière	Conforme RoHS
Matériau joints	HNBR NBR
Matériau corps	Aluminium moulé sous pression Laiton POM PPS Acier