

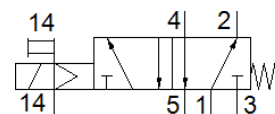
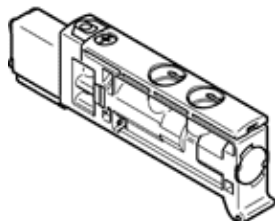
électrodistributeur VUVB-ST12-M52-MZH-QX-1T1

N° de pièce: 557649

Classic - ne pas utiliser pour les nouvelles conceptions

[Vous trouverez les alternatives modernes en saisissant les quatre premiers chiffres du code de type dans le champ de recherche.](#)

FESTO



Fiche technique

Caractéristique	Valeur
Fonction de distributeur	5/2, monostable
Mode d'actionnement	électrique
Taille de distributeur	12 mm
Débit nominal normal	240 ... 400 l/min
Pression de service MPa	0,28 ... 0,8 MPa
Pression de service	2,8 ... 8 bar
Conception	Soupape à siège avec ressort de rappel
Type de rappel	Ressort mécanique
Degré de protection	IP65
Diamètre nominal	4 mm
Fonction d'échappement	non réglable
Principe d'étanchéité	mou (joint)
Position de montage	indifférent
Commande manuelle auxiliaire	Monostable
Type de commande	piloté
Alimentation en air de pilotage	externe
Sens d'écoulement	irréversible
Remarque concernant la pression de service	0 - 0,8 MPa avec air de pilotage externe 0 - 8 bar avec air extérieur
Pression de pilotage MPa	0,28 ... 0,8 MPa
Pression de commande	2,8 ... 8 bar
Temps de commutation Arrêt	14 ms
Temps de commutation Marche	6 ms
Facteur de marche	100 %
Impulsion de test positif max. avec signal 0	800 µs
Impulsion de test négatif max. avec signal 1	300 µs
Caractéristiques de bobine	24 V DC : 1 W
Variations de tension admissibles	+/- 10 %
Fluide de service	Air comprimé selon ISO8573-1:2010 [7:4:4]
Note sur le fluide de commande et de pilotage	Fonctionnement avec lubrification possible (nécessaire pour un fonctionnement ultérieur)
Résistance aux vibrations	Contrôle d'utilisation mobile avec niveau de sévérité 1 selon FN 942017-4 et EN 60068-2-6
Résistance aux chocs	Essai de chocs avec degré de sévérité 1 selon FN 942017-5 et EN 60068-2-27
Classe de résistance à la corrosion KBK	0 - Aucun effet de corrosion
Conformité PWIS	VDMA24364-B1/B2-L
Température du fluide	-5 ... 60 °C
Niveau de pression sonore	85 dB(A)
Température ambiante	-5 ... 60 °C
Poids du produit	27,5 g
Connexion électrique	par embase
Mode de fixation	sur embase

Caractéristique	Valeur
Raccord de pilotage auxiliaire 14	Embase
Raccord pneumatique 1	Embase
Raccord pneumatique 3	Embase
Raccord pneumatique 5	Embase
Note sur la matière	Conforme RoHS
Matériau joints	NBR TPE-U(PU)
Matériau corps	renforcé PA
Matériau piston tiroir	Alliage d'aluminium