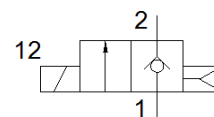
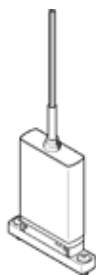


# électro distributeur MHJ10-S-0,35-MF

N° de pièce: 557601

FESTO



## Fiche technique

| Caractéristique   | Valeur   |
|---|--|
| Fonction de distributeur  | 2/2 monostable, fermé  |
| Mode d'actionnement   | électrique   |
| Largeur   | 10 mm  |
| Débit nominal normal  | 100 l/min  |
| Pression de service MPa   | 0,05 ... 0,6 MPa   |
| Pression de service   | 0,5 ... 6 bar  |
| Conception  | Distributeur à clapet sans ressort de rappel   |
| Type de rappel  | Ressort pneumatique  |
| Degré de protection   | IP55   |
| Agrément  | RCM Mark   |
| Marque CE (voir déclaration de conformité)  | selon la directive européenne CEM<br>Selon la directive 2011/65/UE relative à la limitation de l'utilisation de certaines substances dangereuses dans les équipements électriques et électroniques                 |
| Marquage UKCA (voir la déclaration de conformité)                                   | selon les prescriptions UK pour la CEM<br>selon les prescriptions UK RoHS  |
| Dimension modulaire   | 10,5 mm  |
| Note en fonctionnement  | Module d'alimentation doit être capable de fournir au moins 1,7A sans chute de tension<br>Ne pas utiliser sans débit<br>Pour la version avec montage sur embase avec alimentation, température ambiante max. 45°C. |
| Principe d'étanchéité   | dur  |
| Position de montage   | indifférent  |
| Commande manuelle auxiliaire  | pas de   |
| Type de commande  | direct   |
| Sens d'écoulement   | irréversible   |
| Protection contre les inversions de polarité  | pour tension de service  |
| Fonctions additionnelles  | Extinction d'arc<br>Réduction du courant de maintien avec récupération d'énergie<br>Coupe de protection  |
| Valeur b  | 0,38   |
| Valeur C  | 0,4 l/sbar   |
| Fréquence de commutation maximale   | 1.000 Hz   |
| Temps de commutation en marche à 0,4 MPa (4 bar, 58 psi) et 24 V à l'état neuf      | 0,8 ms   |
| Temps de commutation arrêté à 0,4 MPa (4 bar, 58 psi) et 24 V à l'état neuf         | 0,4 ms   |
| Temps de commutation en marche à 0,05 MPa (0,5 bar, 7,25 psi) et 24 V à l'état neuf | 0,8 ms   |
| Temps de commutation arrêté à 0,05 MPa (0,5 bar, 7,25 psi) et 24 V à l'état neuf    | 0,5 ms   |
| Temps de commutation en marche à 0,6 MPa (6 bar, 87 psi) et 24 V à l'état neuf      | 0,9 ms   |
| Temps de commutation arrêté à 0,6 MPa (6 bar, 87 psi) et 24 V à l'état neuf         | 0,4 ms   |
| Tolérance pour le temps de commutation OFF  | +15 %/-25 %  |
| Tolérance pour le temps de commutation ON   | +/-15 %  |
| Plage de tension de service CC  | 21,6 ... 26,4 V  |

| Caractéristique  | Valeur   |
|--|--|
| Résistance d'entrée  | 34 kOhm  |
| Facteur de marche  | 100 %  |
| Caractéristiques de bobine                                     | 24 V CC : phase courant faible 2 W, phase courant élevé 7 W  |
| Plage de signal de déclenchement DC                            | 3 ... 30 V   |
| Remarque concernant le courant entrant                         | Accroissement linéaire<br>0,09 - 0,44 mA avec un signal de déclenchement de 3 - 15 V<br>0,44 - 15,44 mA avec un signal de déclenchement de 15 - 30 V |
| Variations de tension admissibles                              | +/- 10 %   |
| Fluide de service  | Air comprimé selon ISO8573-1:2010 [7:4:4]  |
| Note sur le fluide de commande et de pilotage                  | Fonctionnement avec lubrification impossible   |
| Limitation de température ambiante et de température de fluide | en fonction de la fréquence de commutation   |
| Classe de résistance à la corrosion KBK                        | 2 - Effets de corrosion moyens   |
| Conformité PWIS  | VDMA24364-B2-L   |
| Température de stockage  | -20 ... 50 °C  |
| Température de surface de l'électrovanne max. admissible       | 120 °C   |
| Température du fluide  | -5 ... 60 °C   |
| Température ambiante   | -5 ... 60 °C   |
| Couple de serrage max. de la fixation du distributeur          | 0,7 Nm   |
| Poids du produit   | 40 g   |
| Connexion électrique   | à 3 conducteurs<br>Câble   |
| Longueur de câble  | 0,35 m   |
| Mode de fixation   | sur embase   |
| Raccord pneumatique 1  | Embase   |
| Raccord pneumatique 2  | Embase   |
| Note sur la matière  | Conforme RoHS  |
| Matériau joints  | HNBR   |
| Matériau corps   | renforcé PA<br>renforcé PPS  |
| Matériau gaine du câble  | PUR  |
| Matériau vis   | Acier  |