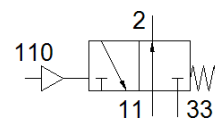
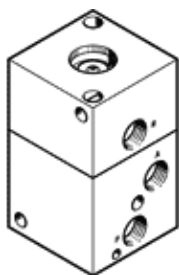


# distributeur de base LOCB-3-1/4

N° de pièce: 556345

FESTO



## Fiche technique

Caractéristique	Valeur
Fonction de distributeur	3/2 monostable, ouvert
Mode d'actionnement	pneumatique
Largeur	50 mm
Débit nominal normal	600 l/min
Pression de service MPa	0,2 ... 1 MPa
Pression de service	2 ... 10 bar
Conception	Siège plat
Type de rappel	Ressort mécanique
Diamètre nominal	6,5 mm
Position de montage	indifférent
Pression de pilotage MPa	0,1 ... 1 MPa
Pression de commande	1 ... 10 bar
Fluide de service	Air comprimé selon ISO8573-1:2010 [7:4:4]
Note sur le fluide de commande et de pilotage	Fonctionnement avec lubrification possible (nécessaire pour un fonctionnement ultérieur)
Classe de résistance à la corrosion KBK	2 - Effets de corrosion moyens
Conformité PWIS	VDMA24364-B1/B2-L
Température du fluide	-10 ... 60 °C
Température ambiante	-10 ... 60 °C
Poids du produit	495 g
Mode de fixation	à trou débouchant
Raccord de pilotage 12	M20x1
Raccord pneumatique 1	G1/4
Raccord pneumatique 2	G1/4
Raccord pneumatique 3	G1/4
Matériau joints	NBR
Matériau corps	Aluminium anodisé