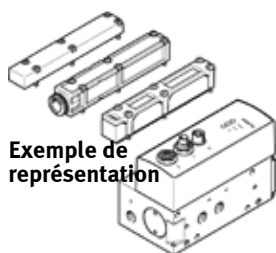


distributeur proportionnel

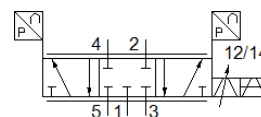
VPWP-4-

N° de pièce: 550170

FESTO



Exemple de représentation



Fiche technique

Fiche de données générales - Les valeurs individuelles dépendent de votre configuration.

Caractéristique	Valeur
Diamètre nominal	4 mm
Mode d'actionnement	électrique
Principe d'étanchéité	dur
Position de montage	indifférent de préférence horizontale (éléments de signalisation orientés vers le haut) Si le distributeur est déplacé, il doit être monté perpendiculairement au sens de déplacement
Conception	Piston tiroir avec capteurs de pression intégrés
Type de rappel	Ressort magnétique
Consigne de sécurité	Position de sécurité VPWP
Type de commande	direct
Sens d'écoulement	irréversible
Fonction de distributeur	Distributeur proportionnel 5/3, fermé
LED d'état	LED jaune = power charge LED verte = power LED rouge = error
Pression de service MPa	0 ... 1 MPa
Pression de service	0 ... 10 bar
Pression de service positionnement/Soft Stop	4 ... 8 bar
Pression de service nominale	0,6 MPa 6 bar
Pression de service nominale (psi)	87 psi
Débit nominal normal	350 l/min
Tension de service nominale CC	24 V
Plage de tension de service CC	18 ... 30 V
Plage de tension de charge CC	18 ... 30 V
Sortie en tension max., courant de charge	500 mA
Courant de charge max., sortie TOR	500 mA
Intensité absorbée max., entraînement distributeur	1,2 A
Consommation de courant max. logique	0,15 A
Tension de charge nominale CC	24 V
Tension d'alimentation, sortie TOR	Tension sous charge 24 V
Tension d'alimentation, sortie en tension	Tension sous charge 24 V
Agrément	RCM Mark
Marque CE (voir déclaration de conformité)	selon la directive européenne CEM selon la directive européenne ATEX (atmosphère explosive) Selon la directive 2011/65/UE relative à la limitation de l'utilisation de certaines substances dangereuses dans les équipements électriques et électroniques
Marquage UKCA (voir la déclaration de conformité)	selon les prescriptions UK pour la CEM selon les prescriptions UK EX selon les prescriptions UK RoHS
ATEX catégorie Gaz	II 3G
Protection contre les étincelles d'explosion de type Gaz	Ex nA IIC T5 X Gc

Caractéristique	Valeur
Température ambiante antidéflagrante	0°C ≤ Ta ≤ +50°C
Fluide de service	Air comprimé selon ISO8573-1:2010 [6:4:4]
Note sur le fluide de commande et de pilotage	Fonctionnement avec lubrification impossible
Classe de résistance à la corrosion KBK	1 - Faibles effets de corrosion
Conformité PWIS	VDMA24364-B1/B2-L
Température du fluide	0 ... 50 °C
Degré de protection	IP65 monté
Température ambiante	0 ... 50 °C
Poids du produit	776 g
Résolution pression	0,01 bar
Erreur de linéarité FS	< 1,5 %
Précision de répétitivité FS	< 1 %
Version 24 V, sortie en tension	logique positive (PNP) sans séparation galvanique protégé contre les court-circuits Alimentation inverse sans destruction
Version sortie TOR	selon IEC 61131-2 logique positive (PNP) sans séparation galvanique protégé contre les court-circuits Alimentation inverse sans destruction
Interface de contrôle	numérique Bus CAN avec protocole Festo Résistance de terminaison intégrée
Connexion électrique interface de bus de terrain IN	Connecteur mâle M9 à 5 pôles
Connexion électrique interface de bus de terrain OUT	Connecteur femelle M9 à 5 pôles
Raccordement électrique, interface du bus de terrain	Connecteur femelle M8 à 4 pôles
Mode de fixation	à trou débouchant avec accessoires
Couleur des raccords	Connecteur 2 : bleu Connecteur 4 : noir
Raccord pneumatique 1	G1/8
Raccord pneumatique 2	G1/8
Raccord pneumatique 3	G1/8
Raccord pneumatique 4	G1/8
Raccord pneumatique 5	G1/8
Note sur la matière	Conforme RoHS
Matériau couvercle	renforcé PA
Matériau corps	Alliage d'aluminium anodisé