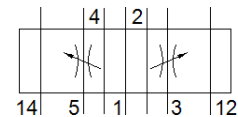
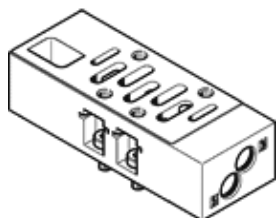


embase avec limiteur de débit VABF-S1-1-F1B1-C

N° de pièce: 549102

FESTO

Pour terminaux de distributeurs VTSA, schéma de connexion normalisé selon 5599-1, 5599-2, pour montage entre l'embase juxtaposable et le distributeur, pour réduire l'échappement des ports 3 et 5 du distributeur.



Fiche technique

Caractéristique	Valeur
Largeur	42 mm
Selon la norme	ISO 5599-1
Position de montage	indifférent
Superposition pneumatique	Embase avec limiteur de débit réduction du débit d'échappement
Pression de service MPa	-0,09 ... 1 MPa
Pression de service	-0,9 ... 10 bar
Débit nominal normal	1.100 l/min
Fluide de service	Air comprimé selon ISO8573-1:2010 [7:4:4]
Note sur le fluide de commande et de pilotage	Fonctionnement avec lubrification possible (nécessaire pour un fonctionnement ultérieur)
Classe de résistance à la corrosion KBK	0 - Aucun effet de corrosion
Conformité PWIS	VDMA24364-B1/B2-L
Degré de protection	IP65 NEMA 4
Température ambiante	-5 ... 50 °C
Poids du produit	220 g
Type de fixation pour superposition	sur embase juxtaposable sur embase pour montage individuel
Note sur la matière	Conforme RoHS
Matériau corps	Aluminium moulé sous pression