

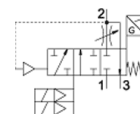
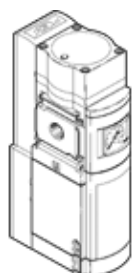
distributeur de mise en pression et d'échappement rapide

MS6-SV-1/2-E-10V24-AG

N° de pièce: 548715

FESTO

Avec manometre.



Fiche technique

Caractéristique	Valeur
Série	MS
Taille	6
Dimension modulaire	62 mm
Fonction de sécurité	Echappement Prévention d'une mise en marche intempestive (mise sous pression)
Niveau d'intégrité de sécurité (SIL)	Echappement / SIL 3 Prévention d'une mise en marche intempestive (mise sous pression)/SIL 3
Niveau de performance (PL)	Echappement / jusqu'à catégorie 4, PL e Prévention d'une mise en marche intempestive (mise sous pression)/jusqu'à catégorie 4, Niveau de performance PL e
Remarque sur la dynamisation forcée	fréquence de commutation min. 1/mois
Conception	siège piston
Sans recouvrement	non
Mode d'actionnement	électrique
Alimentation en air de pilotage	interne
Principe d'étanchéité	mou (joint)
Fonction d'échappement	non réglable
Principe de détection de position	Principe du piston magnétique
Conforme à la norme	DIN EN ISO 13849-1
Commande manuelle auxiliaire	pas de
Type de rappel	Ressort mécanique
Type de commande	piloté
Fonction de distributeur	3/2 monostable, fermé Fonction de mise sous pression
Pression de service MPa	0,35 ... 1 MPa
Pression de service	3,5 ... 10 bar
Affichage de pression	avec manomètre
Valeur C	19,3 l/sbar
Valeur b	0,21
Débit nominal normal	4.300 l/min
Débit normal, échappement 0,6->0 MPa (6->0 bar, 87->0 psi)	9.000 l/min
Fréquence de commutation max.	0,5 Hz
Temps de commutation Arrêt	40 ms
Temps de commutation Marche	130 ms
Facteur de marche	100 %
Indication de l'état du signal	LED Contact isolé
Tension de service nominale CC	24 V
Variations de tension admissibles	+/- 10 %
Fluide de service	Air comprimé selon ISO8573-1:2010 [7:4:4]
Note sur le fluide de commande et de pilotage	Fonctionnement avec lubrification possible (nécessaire pour un fonctionnement ultérieur)
Classe de résistance à la corrosion KBK	2 - Effets de corrosion moyens
Note sur la matière	Conforme RoHS

Caractéristique	Valeur
Conformité PWIS	VDMA24364-B1/B2-L
Degré de protection	IP65 avec connecteur femelle
Température du fluide	-10 ... 50 °C
Température ambiante	-10 ... 50 °C
Température de stockage	-10 ... 50 °C
Résistance aux chocs	Essai de chocs avec degré de sévérité 2 selon FN 942017-5 et EN 60068-2-27
Résistance aux vibrations	Test d'application de transport au niveau de sévérité 2 selon FN 942017-4 et EN 60068-2-6
Agrément	RCM Mark
Symbole KC	KC-EMV
Marque CE (voir déclaration de conformité)	selon la directive européenne CEM selon la directive européenne sur les machines
Certificat entité exposante	IFA 1001180
Innocuité alimentaire	voir Informations complémentaires sur les matériaux
Mode de fixation	Pose de conduites avec accessoires au choix :
Position de montage	indifférent
Poids du produit	2.000 g
Raccord pneumatique 1	G1/2
Raccord pneumatique 2	G1/2
Raccord pneumatique 3	G1
Connexion électrique	à 9 pôles Sub-D
Matériau corps	Aluminium moulé sous pression
Matériau joints	NBR
Matériau tige de piston	Acier fortement allié inoxydable