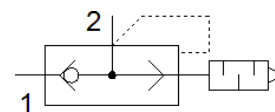
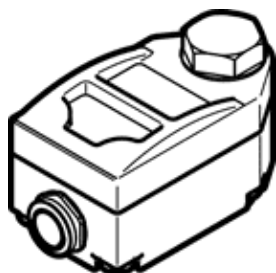


# soupape d'échappement rapide VBQF-U-G14-Q8

N° de pièce: 548002

FESTO



## Fiche technique

| Caractéristique  | Valeur   |
|--|--|
| Fonction de distributeur   | Echappement rapide   |
| Raccord pneumatique 1  | QS-8   |
| Raccord pneumatique 2  | G1/4   |
| Mode de fixation   | vissable   |
| Débit normal, échappement 0,6->0 MPa (6->0 bar, 87->0 psi)                     | 2.500 l/min  |
| Débit nominal normal, mise sous pression 0,6->0,5 MPa (6->5 bar, 87->72,5 psi) | 800 l/min  |
| Pression de service  | 0,5 ... 10 bar   |
| Température ambiante   | -10 ... 60 °C  |
| Matériau corps   | Aluminium moulé sous pression<br>Zinc moulé sous pression                                |
| Fluide de service  | Air comprimé selon ISO8573-1:2010 [7:4:4]  |
| Diamètre nominal   | 7 mm   |
| Position de montage  | indifférent  |
| Note sur le fluide de commande et de pilotage                                  | Fonctionnement avec lubrification possible (nécessaire pour un fonctionnement ultérieur) |
| Classe de résistance à la corrosion KBK  | 1 - Faibles effets de corrosion  |
| Conformité PWIS  | VDMA24364-B1/B2-L  |
| Classe de salle blanche  | Classe ISO 4   |
| Température du fluide  | -10 ... 60 °C  |
| Niveau de pression sonore  | 75 dB(A)   |
| Poids du produit   | 232 g  |
| Note sur la matière  | Conforme RoHS  |
| Matériau joints  | NBR  |