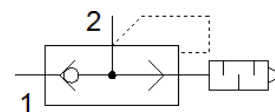
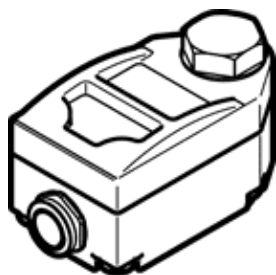


# soupape d'échappement rapide VBQF-U-G18-Q6

N° de pièce: 547532

FESTO



## Fiche technique

Caractéristique	Valeur
Fonction de distributeur	Echappement rapide
Raccord pneumatique 1	QS-6
Raccord pneumatique 2	G1/8
Mode de fixation	vissable
Débit normal, échappement 0,6->0 MPa (6->0 bar, 87->0 psi)	1.300 l/min
Débit nominal normal, mise sous pression 0,6->0,5 MPa (6->5 bar, 87->72,5 psi)	350 l/min
Pression de service	0,5 ... 10 bar
Température ambiante	-10 ... 60 °C
Matériau corps	Aluminium moulé sous pression Zinc moulé sous pression
Fluide de service	Air comprimé selon ISO8573-1:2010 [7:4:4]
Diamètre nominal	5 mm
Position de montage	indifférent
Note sur le fluide de commande et de pilotage	Fonctionnement avec lubrification possible (nécessaire pour un fonctionnement ultérieur)
Classe de résistance à la corrosion KBK	1 - Faibles effets de corrosion
Conformité PWIS	VDMA24364-B1/B2-L
Classe de salle blanche	Classe ISO 4
Température du fluide	-10 ... 60 °C
Niveau de pression sonore	75 dB(A)
Poids du produit	85,5 g
Note sur la matière	Conforme RoHS
Matériau joints	NBR