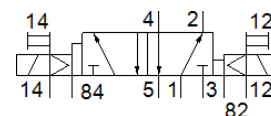
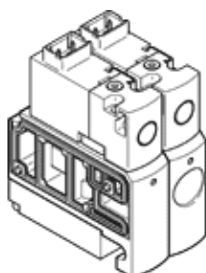


# électrodistributeur CPVSC1-M4H-J-T-Q4

N° de pièce: 547348

FESTO

Pour terminal de distributeurs CPV-SC, raccord enfichable QS.  
Ce type peut être utilisé pour le vide.



## Fiche technique

| Caractéristique                               | Valeur  |
|---|---|
| Fonction de distributeur                      | 5/2 bistable  |
| Mode d'actionnement                           | électrique  |
| Taille de distributeur                        | 10 mm   |
| Débit nominal normal                          | 170 l/min   |
| Pression de service MPa                       | -0,09 ... 0,7 MPa   |
| Pression de service                           | -0,9 ... 7 bar  |
| Conception                                    | Piston tiroir   |
| Agrément                                      | c UL us - Recognized (OL)   |
| Degré de protection                           | IP40  |
| Fonction d'échappement                        | non réglable  |
| Principe d'étanchéité                         | mou (joint)   |
| Position de montage                           | indifférent   |
| Commande manuelle auxiliaire                  | Monostable  |
| Type de commande                              | piloté  |
| Alimentation en air de pilotage               | externe   |
| Sens d'écoulement                             | irréversible  |
| Chevauchement                                 | recouvrement positif  |
| Pression de pilotage MPa                      | 0,3 ... 0,7 MPa   |
| Pression de commande                          | 3 ... 7 bar   |
| Temps de commutation Inversion                | 8 ms  |
| Impulsion de test positif max. avec signal 0  | 500 µs  |
| Impulsion de test négatif max. avec signal 1  | 400 µs  |
| Caractéristiques de bobine                    | 5 V DC : 1 W  |
| Fluide de service                             | Air comprimé selon ISO8573-1:2010 [7:4:4]   |
| Note sur le fluide de commande et de pilotage | Fonctionnement avec lubrification possible (nécessaire pour un fonctionnement ultérieur)  |
| Résistance aux vibrations                     | Test d'application de transport au niveau de sévérité 2 selon FN 942017-4 et EN 60068-2-6 |
| Résistance aux chocs                          | Essai de chocs avec degré de sévérité 2 selon FN 942017-5 et EN 60068-2-27                |
| Classe de résistance à la corrosion KBK       | 1 - Faibles effets de corrosion   |
| Conformité PWIS                               | VDMA24364-B2-L  |
| Température du fluide                         | -5 ... 50 °C  |
| Température ambiante                          | -5 ... 50 °C  |
| Poids du produit                              | 56,5 g  |
| Connexion électrique                          | à 2 pôles<br>Connecteur mâle  |
| Mode de fixation                              | à trou débouchant   |
| Raccord d'échappement de pilotage 82/84       | Canal commun  |
| Raccord pneumatique 1                         | Canal commun  |
| Raccord pneumatique 2                         | QS-4  |
| Raccord pneumatique 3/5 groupé                | Canal commun  |
| Raccord pneumatique 4                         | QS-4  |
| Note sur la matière                           | Conforme RoHS   |
| Matériau joints                               | NBR   |
| Matériau corps                                | Aluminium moulé sous pression   |