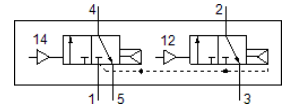
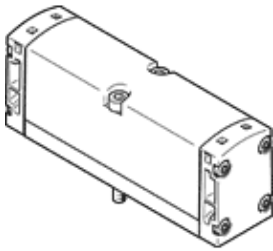


distributeur pneumatique VSPA-B-T32C-A1

N° de pièce: 546711

FESTO

Largeur 26 mm.



Fiche technique

Caractéristique	Valeur
Fonction de distributeur	2x3/2 monostable, fermé
Mode d'actionnement	pneumatique
Largeur	26 mm
Débit nominal normal	900 l/min
Pression de service	2 ... 10 bar
Conception	Piston tiroir
Type de rappel	Ressort pneumatique
Diamètre nominal	9 mm
Fonction d'échappement	réglable
Principe d'étanchéité	mou (joint)
Position de montage	indifférent
Conforme à la norme	ISO 15407-1 VDMA 24563
Type de commande	direct
Sens d'écoulement	irréversible
Chevauchement	recouvrement positif
Pression de commande	2 ... 10 bar
Débit du distributeur	1.250 l/min
Débit distributeur sur embase unitaire	1.000 l/min
Débit distributeur à enchaînement pneumatique	900 l/min
Temps de commutation Arrêt	28 ms
Temps de commutation Marche	15 ms
Fluide de service	Air comprimé selon ISO8573-1:2010 [7:4:4]
Note sur le fluide de commande et de pilotage	Fonctionnement avec lubrification possible (nécessaire pour un fonctionnement ultérieur)
Classe de résistance à la corrosion KBK	0 - Aucun effet de corrosion
Conformité PWIS	VDMA24364-B1/B2-L
Température du fluide	-10 ... 60 °C
Humidité relative de l'air	0 - 90 %
Fluide de commande	Air comprimé selon ISO8573-1:2010 [7:4:4]
Température ambiante	-10 ... 60 °C
Couple de serrage max. de la fixation du distributeur	1,8 ... 2,2 Nm
Poids du produit	180 g
Raccord de pilotage 12	Embase de taille 26 mm selon ISO 15407-1
Raccord de pilotage 14	Embase de taille 26 mm selon ISO 15407-1
Raccord pneumatique 1	Embase de taille 26 mm selon ISO 15407-1
Raccord pneumatique 2	Embase de taille 26 mm selon ISO 15407-1
Raccord pneumatique 3	Embase de taille 26 mm selon ISO 15407-1
Raccord pneumatique 4	Embase de taille 26 mm selon ISO 15407-1
Raccord pneumatique 5	Embase de taille 26 mm selon ISO 15407-1
Note sur la matière	Conforme RoHS
Matériau joints	NBR
Matériau corps	Aluminium moulé sous pression
Matériau vis	Acier zingué