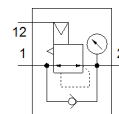
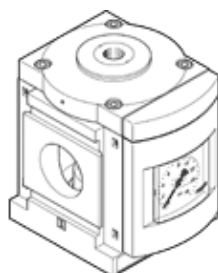


manodétendeur MS12-LR-G-PO

N° de pièce: 541680

FESTO

Pour régulation de pression dans des circuits pneumatiques.



Fiche technique

Caractéristique	Valeur
Taille	12
Série	MS
Position de montage	indifférent
Conception	Détendeur à membrane
Fonction de détendeur	Pression de sortie constante à compensation de pression primaire avec échappement secondaire à reflux
Affichage de pression	avec manomètre
Pression de service MPa	0,08 ... 2,1 MPa
Pression de service	0,8 ... 21 bar
Plage de réglage de pression	0,5 ... 16 bar
Hystérésis max. de pression (MPa)	0,04 MPa
Hystérésis de pression max.	0,4 bar
Hystérésis max. de pression	5,8 psi
Débit, échappement secondaire	≤ 600 l/min
Débit nominal normal	13.000 ... 22.000 l/min
Fluide de service	Air comprimé selon ISO8573-1:2010 [7:4:4] Gaz inertes
Classe de résistance à la corrosion KBK	2 - Effets de corrosion moyens
Conformité PWIS	VDMA24364-B1/B2-L
Température de stockage	-10 ... 60 °C
Température du fluide	-10 ... 60 °C
Température ambiante	-10 ... 60 °C
Poids du produit	4.000 g
Mode de fixation	Pose de conduites avec équerre-support au choix :
Raccord de pilotage 12	G1/4
Raccord pneumatique 1	Embase
Raccord pneumatique 2	Embase
Matériau obturateur	PA
Note sur la matière	Conforme RoHS
Matériau couvercle inférieur	Alliage d'aluminium
Matériau joints	NBR
Matériau ressort	Acier à ressort
Matériau corps	Aluminium moulé sous pression
Matériau diaphragme	NBR
Matériau poussoir du distributeur	Alliage d'aluminium NBR Acier fortement allié inoxydable