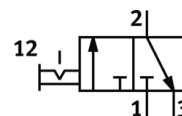
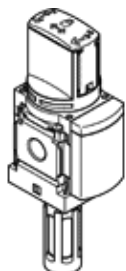


# Distributeur de mise en circuit MS6-EM1-3/8-S-Z

N° de pièce: 541277

FESTO

manuelle, avec silencieux, sens de passage de droite à gauche.



## Fiche technique

Caractéristique	Valeur
Conception	Tiroir rotatif
Mode d'actionnement	manuel
Fonction d'échappement	non réglable
Type de commande	direct
Fonction de distributeur	3/2 bistable
Pression de service	0 ... 18 bar
Valeur C	21,2 l/sbar
Valeur b	0,49
Débit nominal normal	5.500 l/min
Fluide de service	Air comprimé selon ISO8573-1:2010 [7:4:4] Gaz inertes
Note sur le fluide de commande et de pilotage	Fonctionnement avec lubrification possible (nécessaire pour un fonctionnement ultérieur)
Classe de résistance à la corrosion KBK	2
Note sur la matière	sans cuivre ni PTFE Conforme RoHS
Température du fluide	-10 ... 60 °C
Température ambiante	-10 ... 60 °C
Mode de fixation	au choix : Pose de conduites avec accessoires
Position de montage	indifférent
Sens d'écoulement	irréversible
Poids du produit	655 g
Raccord pneumatique 1	G3/8
Raccord pneumatique 2	G3/8
Raccord pneumatique 3	Silencieux intégré non canalisé
Information matière joints	TPE-U(PU)
Information matière corps	Aluminium moulé sous pression