

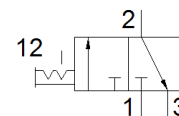
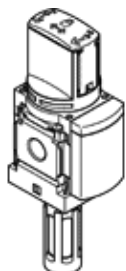
# distributeur de mise en circuit MS6-EM1-1/2-S

N° de pièce: 541268

★ Programme standard

manuelle, avec silencieux, sens de passage de gauche à droite.

FESTO



## Fiche technique

Caractéristique	Valeur
Conception	Tiroir rotatif
Mode d'actionnement	manuel
Fonction d'échappement	non réglable
Type de commande	direct
Fonction de distributeur	3/2 bistable
Pression de service	0 ... 18 bar
Valeur C	30,8 l/sbar
Valeur b	0,57
Débit nominal normal	8.700 l/min
Fluide de service	Air comprimé selon ISO8573-1:2010 [7:4:4] Gaz inertes
Note sur le fluide de commande et de pilotage	Fonctionnement avec lubrification possible (nécessaire pour un fonctionnement ultérieur)
Classe de résistance à la corrosion KBK	2 - Effets de corrosion moyens
Note sur la matière	Conforme RoHS
Conformité PWIS	VDMA24364-B1/B2-L
Température du fluide	-10 ... 60 °C
Température ambiante	-10 ... 60 °C
Innocuité alimentaire	voir Informations complémentaires sur les matériaux
Mode de fixation	Pose de conduites avec accessoires au choix :
Position de montage	indifférent
Sens d'écoulement	irréversible
Poids du produit	655 g
Raccord pneumatique 1	G1/2
Raccord pneumatique 2	G1/2
Raccord pneumatique 3	Silencieux intégré non canalisé
Matériau joints	TPE-U(PU)
Matériau corps	Aluminium moulé sous pression