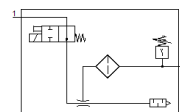


venturi OVEM-14-H-B-QO-ON-N-2P

N° de pièce: 539996

FESTO

Alimentation/raccordement du vide avec raccords à vis QS, raccord d'échappement avec silencieux ouvert.



Fiche technique

| Caractéristique | Valeur |
|--|---|
| Diamètre nominal de la buse de Laval | 1,4 mm |
| Dimension modulaire | 20 mm |
| Type de construction silencieux | ouvert |
| Position de montage | indifférent |
| Caractéristique de l'éjecteur | Niveau de vide élevé Standard |
| Finesse du filtre | 40 µm |
| Commande manuelle auxiliaire | Monostable en supplément avec touches de fonction |
| Fonction intégrée | Distributeur de mise en circuit, électrique Filtre Silencieux ouvert vacuostat |
| Conception | modulaire |
| Résistance aux courts-circuits | oui |
| Grandeur mesurée | Pression relative |
| Principe de mesure | piézorésistif |
| Fonction d'élément de commutation | Normalement fermé Normalement ouvert |
| Fonction de commutation | Comparateur à fenêtre Comparateur de seuil |
| Fonction de distributeur | ouvert |
| Protection contre les inversions de polarité | pour toutes les connexions électriques |
| Entrée de commutation selon la norme | IEC 61131-2 |
| Type d'affichage | 4 caractères alphanumériques LCD rétroéclairé |
| Plage d'affichage [bar] | -0,999 ... 0 bar |
| Unité(s) représentable(s) | bar |
| Plage de réglage hystérésis [bar] | -0,9 ... 0 bar |
| Possibilités de réglage | via écran et touches |
| Affichage de la position de commutation | LCD |
| Témoin d'état de commutation | optique |
| Plage de réglage seuils | -0,999 ... 0 bar |
| Pression de service | 2 ... 8 bar |
| Pression de service pour vide max. | 3,6 bar |
| Vide max. | 93 % |
| Pression de service nominale | 6 bar |
| Débit d'aspiration max. contre l'atmosphère | 50,5 l/min |
| Temps de mise sous pression à une pression de service nominale | 0,6 s |
| Plage de tension de service CC | 20,4 ... 27,6 V |
| Facteur de marche | 100 % |
| Circuit de protection inductif | adapté aux bobines MZ, MY, ME |
| Tension d'isolement | 50 V |

| Caractéristique | Valeur |
|---|--|
| Courant à vide | < 70 mA |
| Courant de sortie max. | 100 mA |
| Courant résiduel | 0,1 mA |
| Sortie TOR | 2xPNP |
| Chute de tension | ≤ 1,5 V |
| Caractéristiques de bobine | 24 V CC : phase courant faible 0,3 W, phase courant élevé 2,55 W |
| Résistance aux tensions transitoires | 0,8 kV |
| Résistance aux surcharges | disponible |
| Degré d'encrassement | 3 |
| Agrément | RCM Mark c UL us - Listed (OL) |
| Symbole KC | KC-EMV |
| Marque CE (voir déclaration de conformité) | selon la directive européenne CEM |
| Marquage UKCA (voir la déclaration de conformité) | selon les prescriptions UK pour la CEM |
| Fluide de service | Air comprimé selon ISO8573-1:2010 [7:4:4] |
| Note sur le fluide de commande et de pilotage | Fonctionnement avec lubrification impossible |
| Classe de résistance à la corrosion KBK | 2 - Effets de corrosion moyens |
| Conformité PWIS | VDMA24364-Zone III |
| Température du fluide | 0 ... 50 °C |
| Humidité relative de l'air | 5 - 85 % |
| Niveau sonore à pression de service nominale | 77 dB(A) |
| Degré de protection | IP65 |
| Classe de protection | III |
| Température ambiante | 0 ... 50 °C |
| Couple de serrage max. | 0,8 Nm avec taraudage 2,5 Nm avec alésage traversant |
| Poids du produit | 380 g |
| Plage de mesure de pression | -1 ... 0 bar |
| Précision pleine échelle | 3 %FS |
| Répétitivité de la valeur de commutation FS | 0,6 % |
| Logique de commutation des entrées | PNP (à commutation positive) |
| Connexion électrique | à 5 pôles M12x1 Connecteur mâle |
| Mode de fixation | à trou débouchant taraudé avec accessoires |
| Raccord pneumatique 1 | QS-8 |
| Raccord pneumatique 3 | Silencieux intégré |
| Raccord de vide | QS-8 |
| Note sur la matière | Conforme RoHS |
| Matériau joints | NBR |
| Matériau buse réceptrice | POM |
| Matériau filtre | Tissu PA Acier fritté |
| Matériau corps du filtre | renforcé PA |
| Matériau corps | Aluminium moulé sous pression renforcé PA |
| Matériau silencieux | Alliage d'aluminium Mousse PU |
| Matériau vis | Acier |
| Matériau hublot de contrôle | PA |
| Matériau du corps de connecteur mâle | Laiton nickelé |
| Matériau contacts à fiche | Laiton doré |
| Matériau broches | Acier |
| Matériau clavier | TPE-U |
| Matériau raccord à vis | Laiton nickelé |