

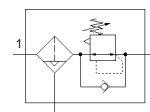
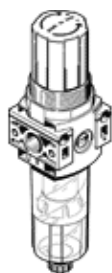
# filtre-manodétendeur

## LFR-1/8-DB-7-O-MINI-H

N° de pièce: 537649

FESTO

Pression de sortie maximale 7 bar, sans manomètre, finesse de filtration 40 µ.



### Fiche technique

| Caractéristique                         | Valeur   |
|---|--|
| Taille                                  | Mini   |
| Largeur                                 | 44 mm  |
| Série                                   | DB   |
| Sécurité d'actionnement                 | Bouton à verrouillage  |
| Position de montage                     | vertical +/- 5°  |
| Finesse du filtre                       | 40 µm  |
| Purgeur de condensat                    | semi-automatique   |
| Conception                              | Filtre-détendeur sans manomètre  |
| Fonction de détendeur                   | avec échappement secondaire à reflux                                   |
| Affichage de pression                   | Préparé pour G1/8  |
| Pression de service                     | 1,5 ... 10 bar   |
| Plage de réglage de pression            | 0,5 ... 7 bar  |
| Hystérésis de pression max.             | 0,5 bar  |
| Débit nominal normal                    | >= 700 l/min   |
| Fluide de service                       | Air comprimé selon ISO 8573-1:2010 [-:9:-]<br>Gaz inertes              |
| Classe de résistance à la corrosion KBK | 1  |
| Classe de pureté de l'air en sortie     | Air comprimé selon ISO8573-1:2010 [7:8:4]<br>Gaz inertes               |
| Température du fluide                   | -5 ... 50 °C   |
| Température ambiante                    | -5 ... 50 °C   |
| Poids du produit                        | 200 g  |
| Mode de fixation                        | au choix :<br>Pose de conduites à trou débouchant avec équerre-support |
| Raccord de manomètre                    | G1/8   |
| Raccord pneumatique 1                   | G1/8   |
| Raccord pneumatique 2                   | G1/8   |
| Note sur la matière                     | Conforme RoHS  |
| Information matière joints              | NBR  |
| Information matériaux bouton tournant   | POM  |
| Information matière filtre              | PE   |
| Information matière corps               | renforcé PA  |
| Information matière cuve                | PC   |