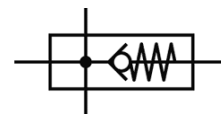


Module de dérivation MS6-FRM-1/2-I-Z

N° de pièce: 536974

FESTO

à fonction anti-retour intégrée, sens de passage de droite à gauche.



Fiche technique

| Caractéristique | Valeur |
|--|---|
| Position de montage | indifférent |
| Conception | Module de dérivation avec fonction anti-retour |
| Pression de service | 0 ... 20 bar |
| Débit nominal normal dans le sens de l'écoulement principal 1->2 | 6.000 l/min |
| Débit nominal normal en sortie vers le haut | 3.100 l/min |
| Débit nominal normal en sortie vers le bas | 3.300 l/min |
| Fluide de service | Air comprimé selon ISO8573-1:2010 [7:4:4] Gaz inertes |
| Note sur le fluide de commande et de pilotage | Fonctionnement avec lubrification possible (nécessaire pour un fonctionnement ultérieur) |
| Classe de résistance à la corrosion KBK | 2 |
| Température de stockage | -10 ... 60 °C |
| Température du fluide | -10 ... 60 °C |
| Température ambiante | -10 ... 60 °C |
| Poids du produit | 400 g |
| Raccord pneumatique 1 | G1/2 |
| Raccord pneumatique 2 | G1/2 |
| Raccord pneumatique 3 | G1/2 |
| Raccord pneumatique 4 | G1/2 |
| Note sur la matière | Conforme RoHS |
| Information matière corps | Aluminium moulé sous pression |