

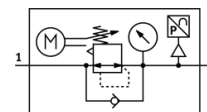
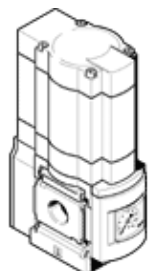
Manodétendeur électrique

MS6-LRE-3/8-D7-PI-Z

N° de pièce: 536531

FESTO

Manodétendeur à commande indirecte, pression de service jusqu'à 12 bar.



Fiche technique

Caractéristique	Valeur
Taille	6
Série	MS
Position de montage	Vertical par défaut indifférent
Conception	Manodétendeur réglable électriquement
Résistance aux courts-circuits	pour toutes les connexions électriques
Fonction de détendeur	Pression de sortie constante à compensation de pression primaire avec échappement secondaire
Affichage de pression	avec manomètre
Pression de service	0,8 ... 20 bar
Plage de réglage de pression	0,5 ... 12 bar
Hystérésis de pression max.	0,25 bar
Débit nominal normal	4.500 l/min
Sortie analogique	4 - 20 mA
Durée de commutation à 25 °C	max. 90 s
Type d'entrées	selon IEC 61131-2 sans séparation galvanique
Tension de service nominale CC	24 V
Consommation de courant à la tension de service nominale	max. 1 A
Consommation électrique	max 3,5 A à 24 VCC
Rapport durée de commutation/Intervalle	1:3
Variations de tension admissibles	+/- 10 %
Fluide de service	Air comprimé selon ISO8573-1:2010 [7:4:4]
Marque CE (voir déclaration de conformité)	selon la directive européenne CEM
Classe de résistance à la corrosion KBK	2
Température de stockage	-10 ... 50 °C
Température du fluide	0 ... 50 °C
Degré de protection	IP65
Température ambiante	0 ... 50 °C
Poids du produit	1.280 g
Sorties analogiques, précision absolue à 25 °C	± 3%
Interface de câble	Entrée : fiche mâle M12x1, à 5 pôles Sortie : connecteur mâle M8x1, à 3 pôles
Mode de fixation	au choix : Pose de conduites avec accessoires
Raccord pneumatique 1	G3/8
Raccord pneumatique 2	G3/8
Information matière joints	NBR
Information matière corps	Aluminium moulé sous pression
Information matière membrane	NBR