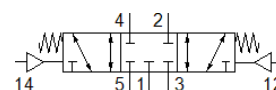


distributeur pneumatique VL-5/3G-D-2-C-EX

N° de pièce: 536020

FESTO

Fonction 5/3, centre fermé



Fiche technique

Caractéristique	Valeur
Fonction de distributeur	5/3, fermé
Mode d'actionnement	pneumatique
Largeur	54 mm
Débit nominal normal	2.300 l/min
Pression de service MPa	-0,09 ... 1,6 MPa
Pression de service	-0,9 ... 16 bar
Conception	Piston tiroir
Type de rappel	Ressort mécanique
Marque CE (voir déclaration de conformité)	selon la directive européenne ATEX (atmosphère explosive)
Marquage UKCA (voir la déclaration de conformité)	selon les prescriptions UK EX
ATEX catégorie Gaz	II 2G
ATEX catégorie Poussière	II 2D
Protection contre les étincelles d'explosion de type Gaz	Ex h IIC T4 Gb
Protection contre les étincelles d'explosion de type Poussière	Ex h IIIC T130°C Db
Température ambiante antidéflagrante	-10°C ≤ Ta ≤ +60°C
Certification ATEX hors de l'UE	EPL Db (GB) EPL Gb (GB)
Diamètre nominal	11,5 mm
Dimension modulaire	56 mm
Fonction d'échappement	réglable
Principe d'étanchéité	mou (joint)
Position de montage	indifférent
Conforme à la norme	ISO 5599-1
Commande manuelle auxiliaire	pas de
Code ISO	206
Type de commande	direct
Sens d'écoulement	réversible
Chevauchement	recouvrement positif
Pression de commande	3 ... 16 bar
Temps de commutation Arrêt	56 ms
Temps de commutation Marche	15 ms
Fluide de service	Air comprimé selon ISO8573-1:2010 [7:4:4]
Note sur le fluide de commande et de pilotage	Fonctionnement avec lubrification possible (nécessaire pour un fonctionnement ultérieur)
Résistance aux vibrations	Contrôle d'utilisation mobile avec niveau de sévérité 1 selon FN 942017-4 et EN 60068-2-6
Résistance aux chocs	Essai de chocs avec degré de sévérité 2 selon FN 942017-5 et EN 60068-2-27
Conformité PWIS	VDMA24364-B1/B2-L
Température du fluide	-10 ... 60 °C
Niveau de pression sonore	85 dB(A)
Fluide de commande	Air comprimé selon ISO8573-1:2010 [7:4:4]
Température ambiante	-10 ... 60 °C
Poids du produit	825 g

Caractéristique	Valeur
Mode de fixation	sur embase Avec trou traversant et vis
Raccord de pilotage 12	Embase de taille 2 selon ISO 5599-1
Raccord de pilotage 14	Embase de taille 2 selon ISO 5599-1
Raccord pneumatique 1	Embase de taille 2 selon ISO 5599-1
Raccord pneumatique 2	Embase de taille 2 selon ISO 5599-1
Raccord pneumatique 3	Embase de taille 2 selon ISO 5599-1
Raccord pneumatique 4	Embase de taille 2 selon ISO 5599-1
Raccord pneumatique 5	Embase de taille 2 selon ISO 5599-1
Note sur la matière	Conforme RoHS
Matériau joints	HNBR NBR
Matériau corps	Aluminium moulé sous pression