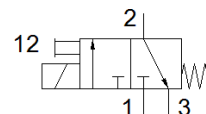
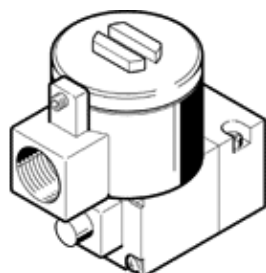


pilote MGXDH-3/2-1.2-110AC-EX

N° de pièce: 535616

FESTO

avec plan de pose CNOMO, conforme à ISO 15218
Ce type peut être utilisé pour le vide.



Fiche technique

Caractéristique	Valeur
Fonction de distributeur	3/2 monostable, fermé
Mode d'actionnement	électrique
Pression de service MPa	-0,09 ... 0,8 MPa
Pression de service	-0,9 ... 8 bar -13,05 ... 116 psi
Conception	Distributeur de mise en circuit
Type de rappel	Ressort mécanique
Marque CE (voir déclaration de conformité)	selon la directive européenne ATEX (atmosphère explosive)
Certification ATEX hors de l'UE	EPL Db (CN) EPL Db (IEC-EX) EPL Gb (CN) EPL Gb (IEC-EX)
Certificat entité exposante	ATEX: CML 15 ATEX 1119X CCC-Ex: 2020322307001701 IEC: IECEx CML 17.0147X
ATEX catégorie Gaz	II 2G
ATEX catégorie Poussière	II 2D
Protection contre les étincelles d'explosion de type Gaz	ATEX: Ex db IIC T4 Gb CCC-Ex: Ex d IIC T3/T6 Gb
Protection contre les étincelles d'explosion de type Poussière	Ex tb IIIC T135°C Db
Température ambiante antidéflagrante	ATEX: -65°C ≤ Ta ≤ +40°C CCC-Ex: -20°C ≤ Ta ≤ +40°C
Degré de protection	IP66
Commande manuelle auxiliaire	bistable
Sens d'écoulement	irréversible
Facteur de marche	100 %
Classe d'isolement	H
Caractéristiques de bobine	110 V CA: 50/60 Hz, puissance d'appel 7,7 VA, puissance de maintien 3,8 VA
Variations de fréquence admissibles	+/- 10 %
Fluide de service	Air comprimé selon ISO8573-1:2010 [7:4:4]
Note sur le fluide de commande et de pilotage	Fonctionnement avec lubrification possible (nécessaire pour un fonctionnement ultérieur)
Classe de résistance à la corrosion KBK	2 - Effets de corrosion moyens
Conformité PWIS	VDMA24364-Zone III
Température ambiante	-20 ... 80 °C
Mode de fixation	CNOMO
Note sur la matière	Conforme RoHS